

MAGISTRA
2017/2018.
DĀRBU
KATALOGS

MĀKSLĀ

ZELTĪTE BARŠEVSKA Dr.art., Mg.paed., doc., pētn. PMSP MĀKSLA direktore



PMSP MĀKSLA LĪDZĀS TEORĒTISKAJIEM STUDIJU KURSIEM PIEDĀVĀ IESPĒJAS PILNVEIDOT PROFESIONĀLO UN RADOŠO PIEREDZI SEPTIŅĀS INDIVIDUĀLAS IZVĒLES SPECIALIZĀCIJĀS: DIZAINS, GRAFIKA, GLEZNICĪBA, KERAMIKA, TEKSTILMĀKSLA, ZĪMĒŠANA UN KULTŪRAS MENEDŽMENTS. 2017./2018. STUDIJU GADA ABSOLVENTI, IZSTRĀDĀJOT SAVUS MAĢISTRA DARBUS, APLIECINA SEVI TRIJĀS NO TĀM: DIZAINĀ, GLEZNICĪBĀ UN KULTŪRAS MENEDŽMENTĀ.

KATALOGĀ IR VĒROJAMA MAĢISTRA DARBU DAUDZVEIDĪBA – GAN MĀKSLAS ZINĀTNES PĒTĪJUMU TEMATISKAJĀ SPEKTRĀ, GAN TEHNOLOĢISKAJĀS NIANŠĒS, GAN RADOŠĀS DOMĀŠANAS SVAIGUMĀ UN INDIVIDUĀLA VĒSTĪJUMA VEIDĀ SABIEDRĪBAI. RADĪTAJIEM ARTEFAKTIEM, NENOLIEDZAMI, PIEMĪT ARĪ MŪSU LAIKMETA AKTUALITĀTES ELPA UN INOVATĪVA VĒRTĪBA. JAUNAJIEM MĀKSLAS MAĢISTRIEM NĀKOTNĒ NOVĒLU ATRAST SEVI UN SAVU PASAULI, SAVUKĀRT ŠĪ KATALOGA SKATĪTĀJIEM – IEDVESMU UN INTERESANTUS MIRKĻUS!

2017./2018.

MAGISTRA
DARBI
MAKSLĀ

GLEZNIECĪBA

2 - 9 lpp.

DIZAINS

10 - 11 lpp.

KULTŪRAS MENEDŽMENTS

12 - 13 lpp.

INGA RUSKULE

Darba vadītājs: Mg. art., lekt. Ingūna Liepa



GLEZNU SĒRIJĀ "KUSTĪBA KUSTĪBĀ" TIEK PARĀDĪTAS VIZUĀLĀS IZMAIŅAS – ATTIECĪBAS STARP ĀTRUMU UN LĒNUMU, TUVUMU UN TĀLUMU, TUMŠO UN GAIŠO, RADOT KUSTĪBAS IESPAIDU PLAKNĒ. AR EKSPRESIONISMA IZTEIKSMES LĪDZEKĻIEM TIEK PĀRVEIDOTA ĪSTENĪBA, PAUSTAS IZJŪTAS UN REDZĒJUMS PAR KUSTĪBU. LĪNIJAS PARĀDA KUSTĪBAS VIRZIENU UN RAKSTURU. DOMINĒ MONOHROMS KRĀSU RISINĀJUMS.

GLEZNU SĒRIJA «KUSTĪBA KUSTĪBĀ»

2 GLEZNAS, JAUKTA TEHNIKA, 50 X 60 CM UN 5 GLEZNAS, JAUKTA TEHNIKA, 50 X 70 CM



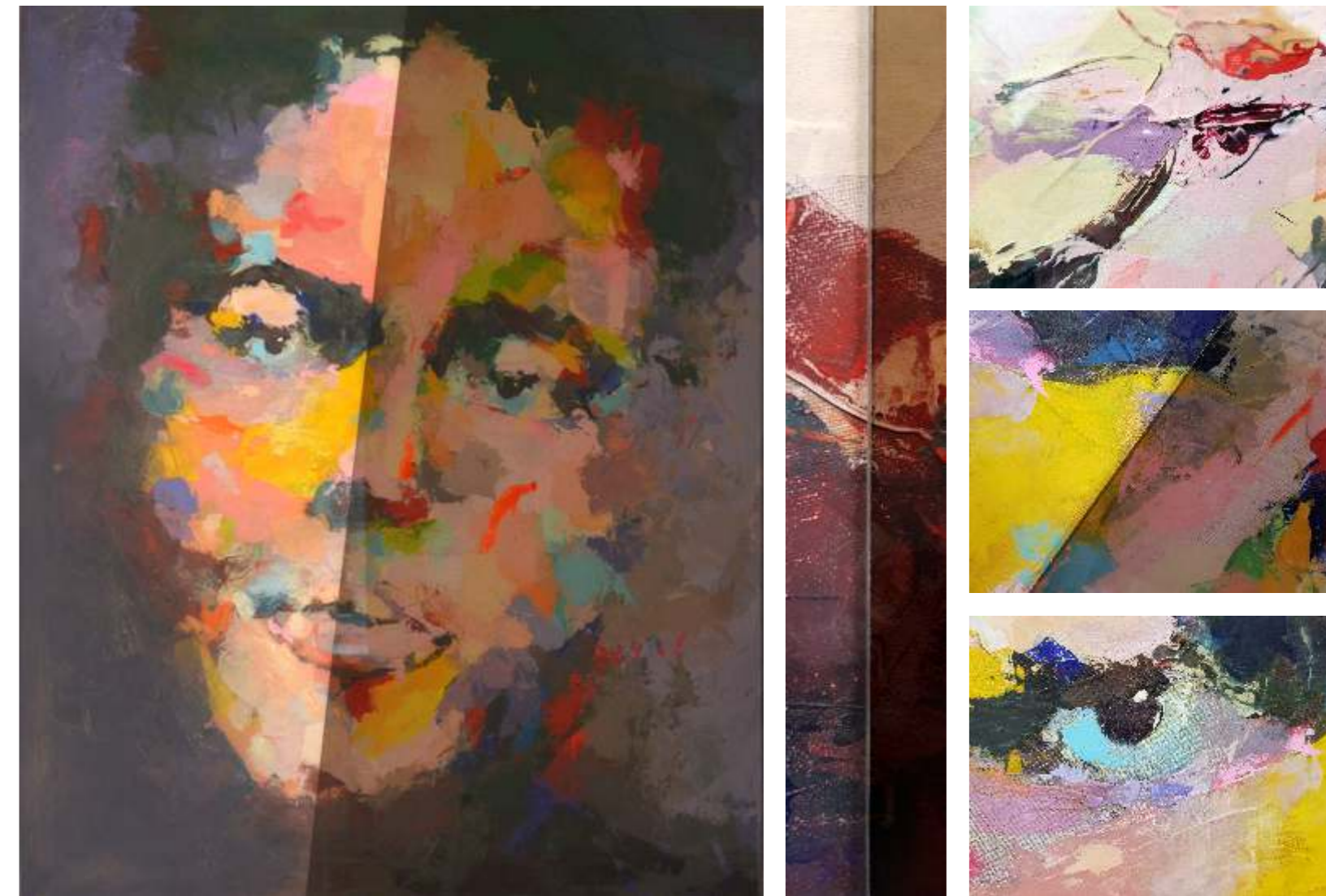
LARISA KAIMIŅA Darba vadītājs: Mg. art., lekt. Ingūna Liepa



TEORĒTISKAJĀ DAĻĀ TIEK IZPĒTĪTS UN APRAKSTĪTS DALTONISMS UN MĀKSLINIEKU DALTONIŅU KRĀSU UZTVERES REFLEKSIJAS, KAS IZGAISMO ŠIS TĒMAS AKTUALITĀTI KĀ PASAULES, TĀ ARĪ LATVIJAS LAIKMETĪGĀS GLEZniecības kontekstā. PĒTĪJUMS ATKLĀJ UN NOFORMULĒ TĀS STRATĒGIJAS, KURAS MĀKSLINIEKI LIETOJA, LAI PĀRVARĒTU SAVU REDZES DEFektu IZRAISĪTO KRĀSU UZTVERES TRŪKUMU. PRAKTISKAJĀ DAĻĀ IR IZSTRĀDĀTA GLEZNA "KRĀSU AKLUMS" KAS VEIDOTS BALSTOTIES UZ DALTONISMA PROBLĒMAS IZPĒTI UN MĀKSLINIEKU DALTONIŅU KRĀSU UZTVERES UN KRĀSU IZMANTOŠANAS ANALĪZI VIŅU DAIĻRADĒ.

KRĀSU UZTVERES REFLEKSIJAS LAIKMETĪGAJĀ GLEZniecībā

Jaukta tehnika, 120 x 100 cm



ADELINA VARLAMOVA

Darba vadītājs: Mg. art., lekt. Viktorija Valujeva



BALSTOTIES UZ LAIKMETĪGĀS MĀKSLAS ABSTRAKTO AINAVU UN EKOLOĢISKO PROBLĒMU IZPĒTI MŪSDIENU ABSTRAKTAJĀ GLEZNICĪBĀ, TĪKA IZSTRĀDĀTA ABSTRAKTO AINAVU DARBU SĒRIJA "TUVĀK DABAI". ABSTRAKTO AINAVU SĒRIJĀ TĪEK AKTUALIZĒTA VIDES PIESĀRŅOJUMA PROBLĒMA. RADOŠAJĀ DARBĀ TĪEK ATTĒLOTS ATKRITUMU POLIGONS ABSTRAKTAJĀ REDZĒJUMĀ, IZMANTOJOT AUTORTEHNIKU. SABIEDRĪBA TĪEK AICINĀTA AIZDOMĀTIES PAR IZMANTOTO SADZĪVES ATKRITUMU APJOMU UN PĀRDOMĀT ATKRITUMU SAMAZINĀŠANAS STRATĒĢIJAS.

ABSTRAKTO AINAVU SĒRIJA «TUVĀK DABAI»

3 GLEZNAS, AUTORTEHNIKA, 100 X 120 CM



INITA ŠTEINBERGA

Darba vadītājs: Mg. art., lekt. Ingūna Liepa



SAISTOŠA, VIZUĀLI IZTEIKSMĪGA UN FORMU DAŽĀDĪBĀ NEPĀRSPĒJAMA IR DZĪVNIĒKU PASAULE. TĀS SIMBOLISKAIS ATSPUGUĻOJUMS VIZUĀLAJĀ MĀKSLĀ IR ĪPAŠI IEDARBĪGS. VIENS NO SPĒCĪGĀKAJIEM UN ATPAZĪSTAMĀKAJIEM IR ANIMALISTISKAIS TĒLS – GOVS. BALSTOTIES UZ MAĢISTRA DARBA TAPŠANAS GAITĀ PĒTĪTO TEORĒTISKO MATERIĀLU, IR IZSTRĀDĀTĀTS GLEZNU CIKLS “GAUJA, DONA UN CEPURE”. TO VEIDO PIECAS GLEZNAS (CENTRĀLAIS DARBS IR DIVDAĻĪGS), KURAS VIENLAIKUS IR GAN ATŠĶIRĪGAS, GAN PAPILDINA VIENA OTRU. DARBI VEIDOTI JAUKTĀ TEHNIKĀ, TO IZMĒRUS PIELĀGOJOT KONKRĒTAI EKSPONĒŠANAS VIETAI DAUGAVPILS UNIVERSITĀTĒ.

GLEZNU CIKLS «GAUJA, DONA UN CEPURE»

5 GLEZNAS, AUTORTEHNIKA, 65 X 173, 125 X 173, 17 X 68, 60 X 43, 125 X 77, 59 X 68 CM



MĀRIS STRAUTMALIS

Darba vadītājs: Mg. art., viesprof. Jānis Murovskis



MAĢISTRA DARBS "KULTŪRSLĀŅU MODUĻI" SASTĀV NO DIVĀM DAĻĀM – TEORĒTISKĀS UN PRAKTISKĀS. TEORĒTISKAJĀ DAĻĀ IZPĒTĪTS MODUĻA JĒDZIENS, PIELIETOJUMS UN APSKATĪTI DAŽĀDI PIEMĒRI.

PRAKTISKAJĀ DAĻĀ IR IZSTRĀDĀTA KONCEPTUĀLA SEŠU MODUĻU SISTĒMA, KAS SIMBOLISKI STĀSTA PAR DAŽĀDU LATVIJAS VĒSTURES POSMU, LITERATŪRAS, MĀKSLAS, ARHITEKTŪRAS UN CITU KULTŪRAS ASPEKTU ATTĪSTĪBU, BALSTOTIES UZ VĒSTURISKIEM INFORMĀCIJAS AVOTIEM, LATVIEŠU FOLKLORAS MATERIĀLIEM, MĀKSLAS DARBU, FOTOGRAFĪJU UN CITIEM PĒTĪJUMIEM.

DARBA "KULTŪRSLĀŅU MODUĻI" MĒRĶIS IR NACIONĀLĀS PAŠAPZIŅAS STIPRINĀŠANA, ATGĀDINOT MUMS TAUTAS VĒSTURI, TRADĪCIJAS, VĒRTĪBAS, IDENTITĀTI, KAS VAR IETEKMĒT PASAULES GLOBALIZĀCIJAS PROCESS.

KULTŪRSLĀŅU MODUĻI

6 MODUĻI, AUTORTEHNIKA, 20 X 20 X 20 CM



IEVA ROŽLAPA Darba vadītājs: Dr.art., Mg. paed., doc., pētn. Zeltīte Barševska



IZPĒTOT KULTŪRAS PROJEKTU MENEDŽMENTA ĪPATNĪBAS, MULTIMEDIĀLU KULTŪRAS PROJEKTU SPECIFIKU UN KONCEPTUS LATVIJĀS KULTŪRAS TĒLPĀ 20014.- 2017. G., MAĢISTRA DARBĀ IR IZSTRĀDĀTS UN REALIZĒTS ORIGINĀLS MULTIMEDIĀLS KULTŪRAS PROJEKTS "MIRKĻBILDES". PROJEKTA IETVAROS TIKA ORGANIZĒTS LEKCIJU CIKLS, PLENĒRS UN GLEZNU IZSTĀDE - INSTALĀCIJA „MIRKĻBILDES”, KAS IR ATVĒRTĀ RADĪŠANAS PROCESĀ TAPIS 19 DAŽĀDU VECUMU UN AR ATŠĶIRĪGU PROFESIONĀLO SAGATAVOTĪBU AUTORU KOPDARBS.

MULTIMEDIĀLS KULTŪRAS PROJEKTS «MIRKĻBILDES»



PROFESIONĀLĀ MAGISTRA
STUDIJU PROGRAMMA

STIPENDIJAS

ERASMUS+ PILNA LAIKA STUDIJAS

MOBILITĀTES PROGRAMMA

STUDIJU ILGUMS

FINANSĒTAS **1,5 GADI**

NAV BUDŽETA VIETAS
IESTĀJPĀRBAUDĪJUMU ATZĪTS DIPLOMS

7 SPECIALIZĀCIJAS:
DIZAINS GLEZniecība TEKSTILMĀKSLA ŽĪMĒŠANA
GRAFĪKA KULTŪRAS MENEDŽMENTS
KERAMIKA

KOPBILDE PĒC DARBU AIZSTĀVĒŠANAS 2017/2018



© Dizains - Māris Strautmalis © Mākslas zinātņu institūts, Daugavpils Universitāte



www.du.lv

2018