

DAUGAVPILS UNIVERSITĀTE
SOCIĀLO ZINĀTŅU FAKULTĀTE
SOCIOLOĢIJAS KATEDRA

Akadēmiskās bakalaura studiju programmas

„Socioloģija”

pašnovērtējuma ziņojums
par 2007./2008. studiju gadu

Programmas kods – 43310

Programmas direktors:
Dr.sc.soc., profesors
Vladimirs Meņšikovs

PROGRAMMA APSTIPRINĀTA
ar DU Senāta 2001. gada 24. septembra
lēmumu (protokols Nr. 10)

PAŠNOVĒRTĒJUMA ZIŅOJUMS
apstiprināts
DU SZF Domes sēdē
2008. gada 16. jūnijā
Protokols Nr. 10

Daugavpils
2008

Daugavpils Universitāte
Akadēmiskā bakalaura studiju programma
„Socioloģija”

- Programmas kods – 43310
- Programmas īstenošanas ilgums – 3 studiju gadi
- Programmas apjoms – 120 KP
- Prasības uzsākot studijas – vidējā izglītība
- Iegūstamais grāds – Sociālo zinātņu bakalaurs socioloģijā
- Programmas īstenošanas vieta – Daugavpils Universitāte
- Programmas īstenošanas veids – pilna laika studijas
- Programmas direktors – Dr.sc.soc., prof. Vladimirs Meņšikovs

2006./2007. - izmaiņas

2007./2008. - izmaiņas

Saturs

1. Studiju programmas mērķis un uzdevumi	4
2. Studiju programmas organizācija	4
2.1. Studiju programmas organizācija un vadība	4
2.2. Studiju ilgums	4
2.3. Imatrikulācijas noteikumi	5
2.4. Studiju programmas struktūra	5
2.5. Studiju programmas saturs un plāns	6
3. Programmas praktiskā īstenošana	7
3.1. Izmantotās studiju metodes un formas	7
3.2. Zināšanu vērtēšanas sistēma	7
4. Studējošie	8
4.1. Studējošie studiju programmā	8
4.2. Studējošo aptauju rezultāti un to analīze	8
5. Akadēmiskā personāla novērtējums	15
5.1. Akadēmiskā personāla kvalifikācija	15
5.2. Akadēmiskā personālā pētniecības darbība un tā ietekme uz studiju darbu	17
6. Finansēšanas avoti, programmas materiālais nodrošinājums	19
6.1. Studiju programmas finansēšana	19
6.2. Materiāli tehniskā bāze	19
6.3. Bibliotēka	19
7. Ārējie sakari	20
7.1. Sadarbība ar darba devējiem	20
7.2. Sadarbība ar ārvalstu un Latvijas augstskolām	20

Pielikumi

1. [pielikums](#). Daugavpils Universitātes Sociālo zinātņu fakultātes bakalaura studiju programmas “Socioloģija” studiju plāns 2007./2008.st.g.
2. [pielikums](#). Daugavpils Universitātes Sociālo zinātņu fakultātes bakalaura studiju programmas “Socioloģija” studentu aptaujas anketa.
3. [pielikums](#). Daugavpils Universitātes Sociālo zinātņu fakultātes bakalaura studiju programmas “Socioloģija” studentu aptaujas rezultāti.
4. [pielikums](#). Akadēmiskā personāla atjaunošanas, apmācības un attīstības plāns 2006./2007.st.g., 2007./2008. st.g.
5. [pielikums](#). Aizstāvēto bakalaura darbu tēmu saraksts 2006./2007.st.g., 2007./2008. st.g.

1. Studiju programmas mērķis un uzdevumi

2006./2007. studiju gadā pirmo reizi bija imatrikulēti studenti uz trīsgadīgo bakalaura studiju programmu „Socioloģija”.

Akadēmiskās bakalaura studiju programmas mērķis ir nodrošināt iespējas iegūt akadēmisko izglītību ar socioloģisku ievirzi.

Programmas uzdevumi ir:

- sagatavot akadēmiski izglītotus speciālistus Latvijas, īpaši - Latgales sociālās attīstības vajadzībām, kā arī sekmēt to konkurētspēju mainīgos sociālekonomiskajos apstākļos un starptautiskajā darba tirgū;
- veidot studentos zinātnisku un humānu sabiedrības izpratni, attīstīt iemaņas teorētiski analizēt sociālos procesus;
- veidot studentos prasmes un iemaņas sociālo zināšanu praktiskai izmantošanai sociālo problēmu identificēšanā, analīzē un risināšanā;
- attīstīt studentu prasmes mūsdienu informācijas tehnoloģiju lietošanā;
- īstenot padziļinātu zināšanu apguvi socioloģijā, kas nodrošina iespēju veidot jaunas vai pilnveidot esošās darba prasmes un sagatavot studentus jaunrades, turpmākam zinātniskās pētniecības darbam nozarē.

Programma tiek realizēta sesto gadu, tāpēc nekādas izmaiņas sakarā ar mērķi un uzdevumiem netika ieviestas.

2006./2007. – izmaiņu nav

2007./2008. - izmaiņu nav

2. Studiju programmas organizācija

2.1. Studiju programmas organizācija un vadība

Studiju process ir organizēts saskaņā ar Daugavpils Universitātes Satversmi, Augstskolu likumu, Akadēmiskās izglītības standartu u.c. normatīvajiem dokumentiem, kuri ir spēkā Latvijas Republikā, kā arī atbilstoši DU Senātā pieņemtajiem studijas reglamentējošajiem dokumentiem. Imatrikulācija notiek saskaņā ar DU Uzņemšanas noteikumiem, kurus ik gadu apstiprina DU Senāts.

Akadēmiskās bakalaura studiju programmas kopējo vadību nodrošina DU ~~Mācību~~ Studiju padome, konkrēto jautājumu risināšana ir Sociālo zinātņu fakultātes dekanāta un Socioloģijas katedras pārziņā, kuras programmas realizācijai pieaicina nepieciešamo akadēmisko personālu. Studijas tiek realizētas SZF auditorijās un citu DU struktūrvienību telpās. Akadēmiskās bakalaura studiju programmas „Socioloģija” praktisko realizāciju vada programmas direktors prof., Dr.sc.soc. V.Meņšikovs.

2006./2007. – izmaiņu nav

2007./2008. - izmaiņu nav

2.2. Studiju ilgums

Akadēmisko bakalaura studiju programmu „Socioloģija” pilna laika studiju formā paredzēts apgūt 3 studiju gadus, studijas realizējot 6.semestros. Katra semestra noslēgumā studentu zināšanas tiek pārbaudītas sesijas laikā. Studiju programmas apgūšanas gaitā studentiem jāiegūst

nepieciešamais kredītpunktu skaits, jāizstrādā 2 studiju darbi, un jāizstrādā un jāaizstāv bakalaura darbs socioloģijā.

DU SZF pilna laika studijas notiek par valsts budžeta un fizisku vai juridisku personu iemaksātiem studiju maksas līdzekļiem.

2006./2007. – izmaiņu nav

2007./2008. - izmaiņu nav

2.3. Imatrikulācijas noteikumi

DU SZF dod iespēju apgūt akadēmisko bakalaura studiju programmu “Socioloģija” Latvijas Republikas pilsoņiem un Latvijas Republikas pastāvīgajiem iedzīvotājiem neatkarīgi no dzimuma, sociālā un mantiskā stāvokļa, rases un nacionālās piederības, politiskajiem uzskatiem un reliģiskās pārliecības, nodarbošanās un dzīves vietas. Citu valstu pilsoņi akadēmisko bakalaura studiju programmu “Socioloģija” var apgūt uz līguma pamata.

Stājoties DU SZF, Uzņemšanas komisijai ir jāiesniedz dokumentu par vidējo izglītību (oriģinālu vai kopiju), 6 fotokartītes (izmērs 3x4cm), pasi (jāuzrāda personīgi).

Stājoties DU SZF, Uzņemšanas komisijai ir jāuzrāda oriģināls un jāiesniedz vidējās izglītības dokuments – atestāts vai diploms ar sekmju/atzīmju izrakstu (kopija), centralizēto eksāmenu sertifikāti latviešu valodā un pirmajā svešvalodā (kopija), 2 fotokartītes (izmērs 3x4cm), pase (kopija), kvīts par reflektanta reģistrācijas maksas nomaksu.

Par DU SZF akadēmiskās bakalaura studiju programmas „Socioloģija” studējošo var kļūt personas, kuras ieguvušas vispārējo vidējo vai vidējo speciālo izglītību, un ir sekmīgi nokārtojušas centralizētos vidējās izglītības eksāmenus [turpmāk – CE]: latviešu valoda un literatūra; pirmā svešvaloda. Papildus punkti tiek piešķirti par CE matemātikā. Imatrikulācija notiek konkursa kārtībā, atbilstoši iegūtajam punktu skaitam.

2006./2007. – izmaiņu nav

2007./2008. - izmaiņu nav

2.4. Studiju programmas struktūra

Studiju programmas struktūra ir līdzīga analogām studiju programmām ES valstu universitātēs, taču tajā ņemtas vērā Latvijas īpatnības, socioloģijas zinātnes specifika Latvijā un pārējas perioda apstākļi. Programmas izstrādāšanā lielu palīdzību sniedza LU Sociālo zinātņu fakultātes Socioloģijas nodaļa. Pēc apjoma, studiju kursu skaita un to satura LU un DU programmas ir līdzīgas.

Programmas pamatbloki (ievadkursi sociālajās zinātnēs, sociālā teorija, socioloģijas metodes, indivīds un sabiedrība, sociālās institūcijas, socioloģijas virzieni, mūsdienu sabiedrības problēmas) nodrošina vispusīgas zināšanas par sabiedrību un aptver galvenās socioloģijas jomas. Arī citu ES valstu universitāšu socioloģijas programmām parasti ir šāda vai līdzīga struktūra, kuru papildina kursi profesoru un docētāju specializācijas jomās. Slavenākajām socioloģijas programmām raksturīga tradicionāla un starptautiskajā sociologu kopienā atzīta specializācija kādā konkrētā socioloģijas nozarē, kamēr citas universitātes piedāvā universālu programmu.

DU akadēmiskajai bakalaura programmai „Socioloģija” ir universāls raksturs, taču īpaša vērība veltīta trīs pamatbloomiem – sociālās teorijas mācīšanai, metožu mācīšanai un mūsdienu sabiedrības analīzei.

Sakarā ar studiju programmas pāreju uz trīsgadīgu apmācību, 2006./2007. studiju gadā tika ieviestas studiju programmas kvalitatīvās izmaiņas (atbilstoši pārejai uz 3 gadīgo studiju programmu). Studiju kursu sadalījums atbilst valsts standartiem (Ministru kabineta noteikumiem).

2007./2008. - izmaiņu nav

2.5. Studiju programmas saturs un plāns

Programmas izveidē ievēroti LR Ministru kabineta Noteikumi par valsts akadēmiskās izglītības akadēmisko saturu – MK noteikumi Nr.2 Rīga, 2002.gada 3.janvārī.

Akadēmisko bakalaura studiju programmu “Socioloģija” pilna laika studijās paredzēts apgūt 3 studiju gados. Katra semestra noslēgumā studējošo zināšanas tiek pārbaudītas sesijas laikā. Programmas apjoms ir 120 KP. Studiju programmas apgūšanas gaitā studentiem jāiegūst nepieciešamais kredītpunktu skaits un jāaizstāv bakalaura darbs socioloģijā.

Akadēmiskās bakalaura studiju programmas “Socioloģija” absolventiem ir tiesības turpināt akadēmisko izglītību Latvijas un ārvalstu augstskolās maģistrantūrā, tādējādi iegūstot akadēmisko grādu “Sociālo zinātņu maģistrs socioloģijā”.

Studiju plāns veidots, ņemot vērā akadēmisko zināšanu apguves secību, studiju kursu pēctecību un savstarpējo saikni, kā arī nepieciešamību izlīdzināt studiju programmā imatrikulēto studentu zināšanu līmeni gadījumos, kad vidusskolā kāds priekšmets nav apgūts studijām augstskolā nepieciešamajā līmenī. Tas ir sevišķi aktuāls akadēmiskās bakalaura studiju programmas „Socioloģija” sekmīgai apguvei un studējošo tālākai zinātniskai un/vai profesionālai izglītībai.

Studiju plāna tematiskā un kalendārā struktūra nodrošina plašu, studentu interesēm un zinātniskajai specializācijai atbilstošu obligātās izvēles kursu klāstu. Studiju programmas A un B sadaļā ietvertie kursi sniedz studējošiem iespējas padziļināti apgūt svarīgākās socioloģijas zinātnes un tās saskarzinātņu apakšnozares, kas ir būtisks priekšnoteikums veiksmīgam studējošo patstāvīgam pētnieciskajam darbam un sekmīgai bakalaura darba izstrādei.

Attiecība starp kontaktstundām un studējošo patstāvīgo darbu. Studējošo patstāvīgais darbs sastāda apmēram 55% no kredītpunktiem.

2007./2008. st.g. plānā tika ieviestas izmaiņas, lai pilnveidotu studiju programmas kvalitāti. (skat. 1. pielikumu)

3. Programmas praktiskā īstenošana

3.1. Izmantotās studiju metodes un formas

Realizējot studiju programmu, tiek izmantotas tradicionālās akadēmiskā darba formas, t.i., katrā studiju kursā ir paredzēta teorētiskā daļa (lekciju kurss) un praktiskās nodarbības. Darbs tiek organizēts arī semināru nodarbību formā. Izņēmums ir studiju sekojoši kursi: Informātika sociologiem, Mūsdienu informācijas tehnoloģijas socioloģijā, Svešvaloda. Šo kursu specifika nosaka plašu individuālā darba metožu pielietojumu, neizmantojot lekcijas kā mācību formu. Salīdzinoši plašu lekciju īpatsvaru kursu apjomā (50% un vairāk no studiju kursa kontaktstundu skaita) galvenokārt nosaka tas, ka studiju programma joprojām nav pietiekami nodrošināta ar mūsdienīgu, katram studentam individuāli pieejamu studiju literatūru. Lai kompensētu minētos trūkumus, iesaistītie docētāji lekcijās plaši izmanto moderno audiovizuālās prezentācijas tehniku, adoptētus un pavairotus izdales materiālus, kā arī paši gatavo studiju metodiskos līdzekļus.

2006./2007. – izmaiņu nav

2007./2008. - izmaiņu nav

3.2. Zināšanu vērtēšanas sistēma

Vērtējot akadēmiskās studiju programmas „Socioloģija” apguvi, ievēro pamatprincipus, kuri ir norādīti Latvijas Republikas MK noteikumos Nr.481 „Noteikumi par otrā līmeņa profesionālās augstākās izglītības valsts standartu”.

Zināšanu un prasmju vērtēšanas atklātība – atbilstoši izvirzītajiem programmu mērķiem un uzdevumiem, kā arī studiju kursu mērķiem un uzdevumiem ir noteikts prasību kopums pozitīvai izglītības sasniegumu vērtēšanai.

Vērtējuma obligātuma princips – nepieciešams iegūt pozitīvu vērtējumu par programmas obligātā satura apguvi.

Programmas apguves vērtēšanas pamatformas ir ieskaite vai eksāmens. Minimālais studiju kursa apjoms, lai organizētu eksāmenu, ir 2 kredītpunkti.

Eksāmenā, ieskaitē programmas apguve tiek vērtēta 10 ballu skalā:

- ļoti augsts apguves līmenis (10 – “izcili”, 9 – “teicami”),
- augsts apguves līmenis (8 – “ļoti labi”, 7 – “labi”),
- vidējs apguves līmenis (6 – “gandrīz labi”, 5 – “viduvēji”, 4 – “gandrīz viduvēji”),
- zems apguves līmenis (3 – “vāji”, 2 – “ļoti vāji”, 1 – “ļoti, ļoti vāji”).

Ieskaitē studiju kursa apguves līmeņa un prakses sasniegumu vērtējums ir “ieskaitīts” vai “neieskaitīts”, vai arī vērtējums 10 ballu skalā.

Par katru studiju kursu, studiju darbu vai sasniegto prakses mērķi ieskaita kredītpunktus (KP), ja to apguves līmenis ir pozitīvs. ~~vai ir saņemts vērtējums “ieskaitīts”.~~

Studentu zināšanas saskaņā ar LR Izglītības un zinātnes ministra rīkojumu Nr. 208 (14.04.1998.) “Par studiju rezultātu vērtējumu vienotu uzskaiti” tiek vērtēts pēc 10 ballu sistēmas. Vērtējumu nosaka % no summārā maksimāli iegūstamo punktu skaita eksāmenā, ieskaitei darbā, praktiskajos darbos, semināros, kolokvijos un kontroldarbos.

Akadēmisko bakalaura studiju programmas “Socioloģija” studentu zināšanas līmenis tiek novērtēts, izmantojot gan semestra laikā realizējamās patstāvīgā studiju darba kontroles formas – kolokvijus, kontroldarbus, testus, uzstāšanos semināros, praktisko darbu izpildi, ka arī sesiju laikā ar eksāmenu, ~~ieskaite un diferencēto ieskaite palīdzību.~~

Novērtēšanas biežums tiek realizēts gan nepārtraukti, gan arī novērtēšana tiek izdarīta semestra beigās. Jāatzīmē, ka tas ir atkarīgs arī no katra pasniedzēja darba specifikas un individuālās pieejas darbam ar studējošo zināšanu novērtēšanu.

2006./2007. – izmaiņu nav

2007./2008. - izmaiņu nav

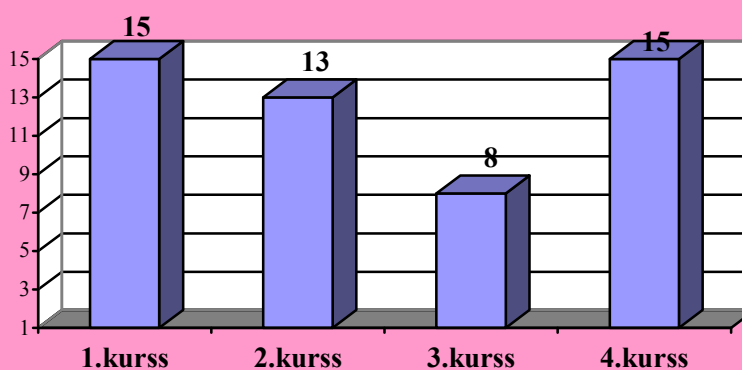
4. Studējošie

4.1. Studējošie studiju programmā

Akadēmiskajā bakalaura studiju programmā „Socioloģija” 2006./2007.studiju gadā studējošo skaits ir ilustrēts 4.1. attēlā imatrikulēto studentu sadalījums pa kursiem, kuri studē akadēmiskajā bakalaura studiju programmā „Socioloģija”.

4.1. attēls

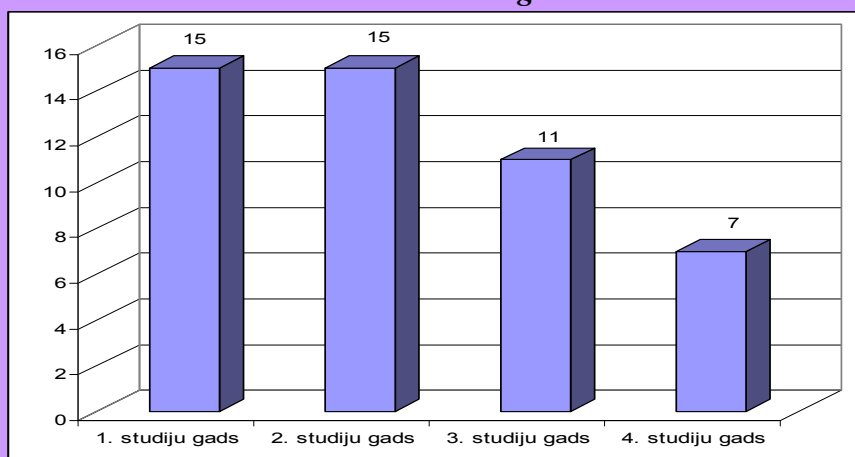
*Studiju programmas „Socioloģija” imatrikulēto studentu skaits
2006./2007.st.g.*



Akadēmiskajā bakalaura studiju programmā „Socioloģija” 2007./2008.studiju gadā studējošo skaits ir ilustrēts 4.2. attēlā imatrikulēto studentu sadalījums pa kursiem, kuri studē akadēmiskajā bakalaura studiju programmā „Socioloģija”.

4.2. attēls

*Studiju programmas „Socioloģija” imatrikulēto studentu skaits
2007./2008.st.g.*



4.2. Studējošo aptauju rezultāti un to analīze

Katra studiju kursa noslēgumā tiek organizēta anonīma studentu aptauja. Aptauja tiek veikta, lai vērtētu un turpmāk uzlabotu konkrēto studiju kursu pasniegšanas kvalitāti, kā arī lai iegūtu priekšstatu par studējošo attieksmi pret apgūto kursu un pasniegšanas līmeni.

Anketā tiek piedāvāta iespēja atsevišķi novērtēt lekciju kursa un zināšanu pārbaudes formu dažādus rādītājus pēc 10 ballu sistēmas. Vienlaicīgi tiek piedāvāta iespēja arī izteikt aizrādījumus un sniegt priekšlikumus.

Aptaujas gaitā aizpildītās anketas tiek apstrādātas SZF Sociālo pētījumu institūtā, un docētāji tiek iepazīstināti gan ar kopsavilkumu, gan ar būtiskajiem ieteikumiem, ierosinājumiem un aizrādījumiem, ko studenti izteikuši anketās.

Aptaujas galvenie rezultāti 2006./2007. studiju gadā:

- ***studiju kursu piedāvājuma svarīgums, kā arī pasniegšanas līmenis ir vērtēti diezgan augsti.***

Vidēji studiju kursu svarīguma vērtējums ir šāds:

- I kurss – 4,22
- II kurss – 3,68
- III kurss – 4,28
- IV kurss – 3,42

Pasniegšanas līmeņa vērtējums pēc 5 ballu vērtēšanas skalas ir sekojošs:

- I kurss – 3,72
- II kurss – 3,78
- III kurss – 4,12
- IV kurss – 3,52

- ***Vissvarīgākie studiju kursi pēc studējošo viedokļa ir sekojoši:***

I kurss:

- Matemātiskās metodes socioloģijā – 4,8
- Ievads specialitātē un Latvijas socioloģijas virzienos – 4,7
- Informātika sociologiem – 4,7

II kurss:

- Kvalitatīvās socioloģisko pētījumu metodes – 4,6
- Kvantitatīvās socioloģisko pētījumu metodes – 4,5
- Svešvaloda – 4,4

III kurss:

- Sociālā psiholoģija – 5,0
- Sociālā stratifikācija – 5,0
- Sabiedriskās domas pētīšanas metodes – 4,8
- Personības teorijas psiholoģijā – 4,7

IV kurss:

- Ekonomiskās dzīves socioloģija – 4,0
- Zināšanu un zinātnes socioloģija – 3,9
- Birokrātijas teorijas – 3,5

- ***Visaugstāk vērtētie studiju kursi pēc pasniegšanas līmeņa:***

I kurss:

- Svešvaloda – 4,5
- Latvijas vēsture – 4,5
- Filozofija – 4,3

II kurss:

- Ievads psiholoģijā – 4,6
- Kvalitatīvās socioloģisko pētījumu metodes – 4,2
- Ekonomika – 4,0
- Klasiskās socioloģijas teorijas – 4,0
- Reliģijas socioloģija – 4,0
- Pilsoniskās sabiedrības veidošana Latvijā – 4,0

III kurss:

- Sociālā psiholoģija – 5,0

- Sabiedriskās domas pētīšanas metodes – 5,0
- Projektu izstrāde un vadība – 5,0
- Biogrāfiskās metodes socioloģija – 4,8
- Personības teorijas psiholoģijā – 4,8
- Postmodernās sociālās teorijas – 4,8
- Reklāmas socioloģija – 4,8

IV kurss:

- Ekonomiskās dzīves socioloģija – 4,0
- Sociologa ētika – 3,9
- Kultūru valodas – 3,9

- **Mazāk svarīgie studiju kursi pēc studējošo domām ir:**

I kurss:

- Ievads sociālajā antropoloģijā – 3,5
- Filozofija – 3,3

II kurss:

- Ievads sociālajā antropoloģijā – 2,9
- Ētika – 3,3
- Maksa Vēbera socioloģija – 3,3
- Tiesību socioloģija – 3,3
- Menedžmenta pamati – 3,3
- Pilsoniskās sabiedrības veidošana Latvijā – 3,3

III kurss:

- Nacionālisms, identitāte un sabiedrība – 3,0
- Darba tiesības – 3,2

IV kurss:

- Antropoloģisko pētījumu metodes – 3,0
- Sociālās izmaiņas modernajā pasaulē – 2,9

- **Zemāk vērtētie studiju kursi pēc pasniegšanas līmeņa ir:**

I kurss:

- Demogrāfija – 3,1
- Informātika sociologiem – 3,1
- Mārketinga pamati – 2,3

II kurss:

- Maksa Vēbera socioloģija – 3,3
- Makrosocioloģiskās teorijas – 3,2
- Vadību socioloģija – 3,0

III kurss:

- Jaunatnes socioloģija – 2,8
- Izglītības socioloģija – 2,8
- Sociālo problēmu ekonomika – 2,0

IV kurss:

- Pilsētas socioloģija – 3,0
- Sociālās, politiskās un ekonomiskās problēmas Latvijā 20.gs. – 3,0
- Sociālās izmaiņas modernajā pasaulē – 2,6

Pārsvārā studenti ir apmierināti ar studiju kursu apjomiem un neprasa izmaiņas. Tomēr relatīvi biežāk studenti vēlas kursa apjoma paplašināšanu tādos priekšmetos kā:

I kurss:

- Zinātniskā un pētnieciskā darba pamati („+”78%)

- Mūsdienu informācijas tehnoloģijas socioloģijā („+” 70%)
- Matemātiskās metodes socioloģijā („+” 60%)
- Informātika sociologiem („+” 60%);

II kurss:

- Ievads psiholoģijā („+” 67%)
- Vadību socioloģija („+” 43%);

III kurss:

- Reklāmas socioloģija („+” 75%)
- Sabiedriskās domas pētīšanas metodes („+” 75%)
- Saskarsmes psiholoģija („+” 50%)
- Biogrāfiskās metodes socioloģijā („+” 50%);

IV kurss:

- Sociologa ētika („+” 18%)
- Zināšanu un zinātnes socioloģija („+” 18%);

Relatīvi studējošie vēlas kursa apjomu samazināt sekojošos priekšmetos:

I kurss

- Pasaules kultūras vēsture („-” 43%)
- Reliģiju vēsture („-” 43%)
- Mārketinga pamati („-” 38%);

II kurss

- Tiesību socioloģija („-” 63%)
- Pilsoniskās sabiedrības veidošanās Latvijā („-” 44%);

III kurss

- Politikas socioloģija („-” 50%)
- Sociālā stratifikācija („-” 50%)
- Sociālā psiholoģija („-” 50%);

IV kurss:

- Sociālās izmaiņas modernajā pasaulē („-” 36%)
- Kultūru valodas („-” 27%)
- Antropoloģisko pētījumu metodes („-” 27%)

Būtiskākie rezultāti, kas tika gūti no citiem aptaujas jautājumiem ir:

1. Visus studējošos apmierina izvēlētajā studiju programma kopumā, t.sk. „pilnīgi apmierina” + „pamatā apmierina” – 83%;
2. 78% studējošie apmierinoši vērtēja sadarbību ar mācībspēkiem;
3. 81% studējošie apmierinoši vērtēja studiju programmas realizēšanu kopumā;
4. 25% studējošie apgalvoja, ka studiju programmas nodrošinājums ar vieslektoriem ir pietiekams;
5. Visi studējošie studiju procesā izmanto datortehniku (97% - „bieži”) un 97% - izmanto Internetu.

Diemžēl tikai 20,5% studējošo apgalvoja, ka studiju procesa nodrošinājums ar mācību literatūru un metodisko materiālu ir pietiekams (79,5% - nepietiekams”).

2007./2008. gada nogalē tika veikta aptauja (skat. anketu [2. pielikumā](#)) un visi aptaujas rezultāti tika apkopoti (skat. [3. pielikumu](#)).

Aptaujas galvenie rezultāti 2007./2008. studiju gadā:

- *Studiju kursu piedāvājuma svarīgums, kā arī pasniegšanas līmenis ir vērtēti diezgan augsti.*

Vidēji studiju kursu svarīguma vērtējums ir šāds:

- I kurss – 3,95
- II kurss – 4,11
- III kurss – 3,98
- IV kurss – 4,28

Pasniegšanas līmeņa vērtējums pēc 5 ballu vērtēšanas skalas ir sekojošs:

- I kurss – 4,40
- II kurss – 4,03
- III kurss – 4,24
- IV kurss – 4,30

- **Vissvarīgākie studiju kursi pēc studējošo viedokļa ir sekojoši:**

I kurss:

- Matemātiskās metodes socioloģijā – 4,5
- Informātika sociologiem – 4,3
- Demogrāfija – 4,3
- Ievads socioloģijā – 4,3

II kurss:

- Mazo grupu pētījumi – 4,9
- Kvantitatīvas socioloģisko pētījumu metodes – 4,8
- Kvalitatīvas socioloģisko pētījumu metodes – 4,7

III kurss:

- Sociālā stratifikācija – 4,6
- Sabiedriskās domas pētīšanas metodes – 4,5
- Sociālā psiholoģija – 4,5

IV kurss:

- Saimnieciskās darbības analīze – 4,7
- Birokrātijas teorijas – 4,6
- Sociologa ētika – 4,5

- **Visaugstāk vērtētie studiju kursi pēc pasniegšanas līmeņa:**

I kurss:

- Matemātiskās metodes socioloģijā – 4,8
- Latvijas vēsture – 4,6
- Filozofija – 4,6
- Ievads politikas zinātnē – 4,6
- Ievads sociālajā antropoloģijā – 4,6
- Ekonomiskās dzīves socioloģija – 4,6
- Uzņēmējdarbības pamati – 4,6

II kurss:

- Mazo grupu pētījumi – 4,7
- Biogrāfiskās metodes socioloģijā – 4,6
- Kvalitatīvas socioloģisko pētījumu metodes – 4,4
- Mikrosocioloģijas teorijas – 4,4
- Ievads psiholoģijā – 4,6

III kurss:

- Personības teorijas psiholoģijā – 5,0
- Nacionālisms, identitāte un sabiedrība – 4,8
- Postmodernās sociālās teorijas – 4,6
- Sabiedriskās domas pētīšanas metodes – 5,6

IV kurss:

- Kultūras socioloģija – 5,0

- Zināšanu un zinātnes socioloģija – 5,0
- Sociologa ētika – 4,8

- **Mazāk svarīgie studiju kursi pēc studējošo domām ir:**

I kurss:

- Reliģiju vēsture – 3,2
- Pasaules kultūras vēsture – 3,5

II kurss:

- Darba tiesības – 3,0
- Loģika – 3,0

III kurss:

- Feminisms un dzimtes pētījumi Latvijā – 2,8
- Elitisma socioloģija – 3,3

IV kurss:

- Kultūru valodas – 3,4
- Sociālās izmaiņas modernajā pasaulē – 3,8

- **Zemāk vērtētie studiju kursi pēc pasniegšanas līmeņa ir:**

I kurss:

- Svešvaloda – 4,0
- Ievads socioloģijā – 4,2
- Ievads specialitātē un Latvijas socioloģijas virzienos – 4,2
- Informātika sociologiem – 4,2
- Ekonomika – 4,2

II kurss:

- Darba tiesības – 3,3
- Sociālās uzvedības teorijas – 3,4

III kurss:

- Elitisma socioloģija - 3,5
- Darba tiesības – 3,6

IV kurss:

- Ekonomiskās dzīves socioloģija – 3,4
- Lauku socioloģija – 3,6
- Pilsētas socioloģija – 3,6

Pārsvārā studenti ir apmierināti ar studiju kursu apjomiem un neprasa izmaiņas. Tomēr relatīvi biežāk studenti vēlas kursa apjoma paplašināšanu tādos priekšmetos kā:

I kurss:

- Ekonomiskās dzīves socioloģija („+”50%)
- Filozofija („+”33%)
- Ievads socioloģijā („+”33%)
- Informātika sociologiem („+” 33%)
- Svešvaloda („+”33%)

II kurss:

- Kvantitatīvās socioloģisko pētījumu metodes („+”54,5%)
- Kvalitatīvās socioloģisko pētījumu metodes („+”54%)
- Makrosocioloģijas teorijas („+” 45,5%)
- Izglītības socioloģija („+” 36%)
- Svešvaloda („+” 36%);

III kurss:

- Sociālā stratifikācija („+”33%)

- Sabiedriskās domas pētīšanas metodes („+” 17%)
- Izglītības socioloģija („+” 17%)
- Nacionālisms, identitāte un sabiedrība („+” 17%)
- Personības teorijas psiholoģijā („+” 17%)
- Politikas socioloģija („+” 17%)
- Postmodernās sociālās teorijas („+” 17%)
- Projektu izstrāde un vadība („+” 17%);

IV kurss:

- Birokrātijas teorijas („+” 43%)
- Lauku socioloģija („+” 29%)
- Pilsētas socioloģija („+” 29%)

Relatīvi biežāk studējošie vēlas kursa apjomu samazināt sekojošos priekšmetos:

I kurss

- Ekonomika („-” 33%);
- Reliģiju vēsture („-” 20%)

II kurss

- Darba tiesības („-” 18%)
- Loģika („-” 18%)
- Menedžmenta pamati („-” 18%)
- Sociālās uzvedības teorijas („-” 18%);

III kurss

- Nacionālisms, identitāte un sabiedrība („-” 33%)
- Sociālā stratifikācija („-” 33%)

IV kurss:

- Sociālās izmaiņas modernajā pasaulē („-” 43%)
- Kultūru valodas („-” 29%)

Būtiskākie rezultāti, kas tika gūti no citiem aptaujas jautājumiem ir:

1. Visus studējošos apmierina izvēlētā studiju programma kopumā, t.sk. „pilnīgi apmierina” + „pamatā apmierina” – 75%;
2. 94% studējošie apmierinoši vērtēja sadarbību ar mācībspēkiem;
3. 85% studējošie apmierinoši vērtēja studiju programmas realizēšanu kopumā;
4. 27% studējošie apgalvoja, ka studiju programmas nodrošinājums ar vieslektoriem ir pietiekams;
5. Visi studējošie studiju procesā izmanto datortehniku (100% - „bieži”) un 97% - izmanto Internetu.

Diemžēl tikai 30% studējošo apgalvoja, ka studiju procesa nodrošinājums ar mācību literatūru un metodisko materiālu ir pietiekams (70% - nepietiekams”).

Studiju programma ir jauna un 2005./2006. st.g. bija pirmais programmas izlaidums. No 20 imatrikulētiem studentiem 2002./2003.st.g., pēc veiksmīgas gala pārbaudījumu nokārtošanas, bakalaura diplomu socioloģijā ir ieguvuši 18 studenti.

2006./2007. studiju gadā bakalaura diplomu socioloģijā ieguva 15 studenti.

2007./2008. studiju gadā bakalaura diplomu socioloģijā ieguva 5 studenti. Bakalaura darbu tēmas var skatīt [5. pielikumā](#).

5. Akadēmiskā personāla novērtējums

5.1. Akadēmiskā personāla kvalifikācija

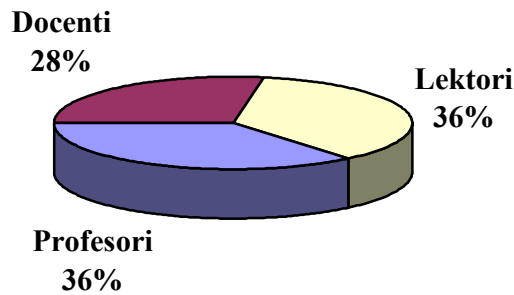
Akadēmiskās bakalaura studiju programmas “Socioloģija” teorētiskos un praktiskos kursus nodrošina 27 mācībspēki 31 mācībspēki, kuru saraksts attēlots 5.1. tabulā.

5.1. tabula

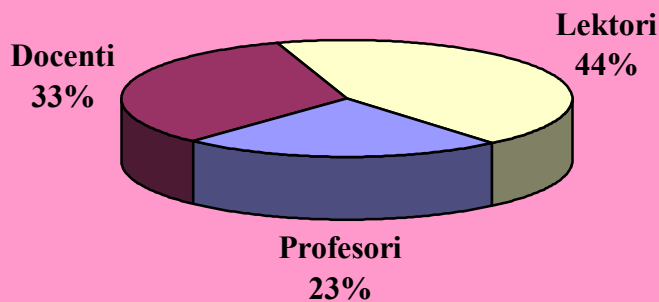
Studiju programmas realizēšanā iesaistītie mācībspēki

Nr. p.k.	Vārds, uzvārds	Zinātniskais grāds, amats, iestāde
1.	Vladimirs Meņšikovs	Dr.sc.soc, prof. (DU SZF SPI)
2.	Olga Peipiņa	Dr.sc.soc., asoc. prof.(DU SZF Socioloģijas katedra)
3.	Lilija Gorbaceviča	Dr.phil., docente (DU SZF Socioloģijas katedra)
4.	Boriss Volkovičs	Mg.hist., lektors (DU SZF Socioloģijas katedra)
5.	Viesturs Stūrainis	Mg.oec., lektors (DU SZF Socioloģijas katedra)
6.	Dmitrijs Oļehnovičs	Mg.hist., lektors (DU SZF Socioloģijas katedra)
7.	Inta Ostrovska	Mg.paed., lektore (DU SZF Socioloģijas katedra)
8.	Viktors Voronovs	Dr.phil., docents (DU SZF Sociālo pētījumu institūts)
9.	Vera Boroņenko	Mg.oec., lektore (DU SZF Sociālo pētījumu institūts)
10.	Olga Lavriņenko	Mg.oec., asistente (DU SZF Sociālo pētījumu institūts)
11.	Vladislavs Volkovs	Dr.sc.soc., asoc. prof. (DU SZF Sociālo pētījumu institūts)
12.	Ainārs Felcis	Mg.paed., lekt. (DU SZF Socioloģijas katedra)
13.	Baiba Felce	Mg.paed., lekt. (DU SZF Socioloģijas katedra)
14.	Elita Jermolajeva	Dr.oec., asoc. prof. (DU SZF Ekonomikas katedra)
15.	Ļubova Nikolajeva	Dr.oec., docente (DU SZF Ekonomikas katedra)
16.	Aleksejs Vorobjovs	Dr.hab.paed., dr.hab.psych., prof. (DU SZF Sociālās psiholoģijas katedra)
17.	Vitālijs Rasčevskis	Mg. psych., lektors (DU SZF Sociālās psiholoģijas katedra)
18.	Andris Kupšāns	Mg.hist., lektors (DU HF Vēstures katedra)
19.	Aleksandrs Ivanovs	Dr.hist., prof.(DU HF Vēstures katedra)
20.	Irēna Saleniece	Dr.hist., prof. (DU HF Vēstures katedra)
21.	Natalja Ciguļova Lopuha	Mg.filol., asistente (DU HF Angļu valodas katedra)
22.	Svetlana Ignatjeva	Dr.fiz., docente (DU Informātikas katedra)
23.	Vitolds Gedroics	Dr.paed., docents (DU DMF Matemātikas katedras)
24.	Sandra Meškova	Dr.filol., docente (DU HF Latviešu valodas un literatūras katedra)
25.	Genādijs Markovs	Dr.filol., docents (DU HF Krievu un aizrobežu literatūras katedra)
26.	Aleksejs Ruža	Dr.psych., docents (DU SZF Sociālās psiholoģijas katedra)
27.	Jānis Radionovs	Mg.oec., lektors (DU SZF Tiesību katedra, Daugavpils Universitātes jurists)
28.	Tatjana Kuzņecova	Mg.hist., lektore (DU HF Vēstures katedra)
29.	Marina Ļebedjkova	Mg.paed., lektore (DU Svešvalodu centrs)
30.	Līga Vindele	Mg.oec., asistente (DU SZF Ekonomikas katedra)
31.	Ludmila Paņina	Mg.oec., asistente (DU SZF Sociālo pētījumu institūts)

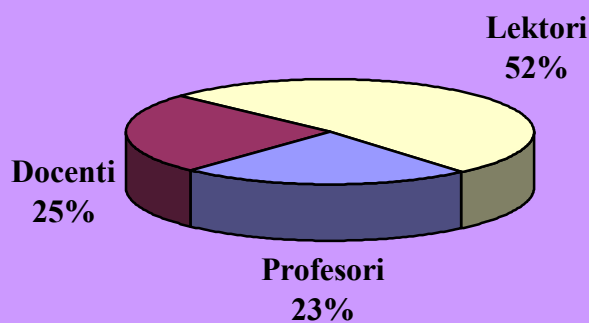
5.1.zīmējums
*Akadēmiskā bakalaura studiju programmā "Socioloģija"
strādājošo mācībspēku akadēmiskais sastāvs 2005./2006.st.g.*



5.1.zīmējums
*Akadēmiskā bakalaura studiju programmā "Socioloģija"
strādājošo mācībspēku akadēmiskais sastāvs 2006./2007.st.g.*



5.1.zīmējums
*Akadēmiskā bakalaura studiju programmā "Socioloģija"
strādājošo mācībspēku akadēmiskais sastāvs 2007./2008.st.g.*



Akadēmiskā personāla kvalifikācijas atbilstība Augstskolu likuma prasībām. Akadēmiskais personāls, kas nodrošina akadēmisko programmu „Socioloģijā” atbilst Augstskolu likuma prasībām un turpina paaugstināt savu kvalifikāciju ([skat. 4.pielikumu](#)).

5.2. Akadēmiskā personālā pētniecības darbība un tā ietekme uz studiju darbu

SZF docētāji veic zinātnisku un pētniecisku darbu, vada un piedalās Latvijas Zinātnes Padomes (LZP) grantos, starptautiskos pētījumu projektos, veic starptautisku organizāciju, Latvijas valsts pārvaldes iestāžu un dažādu organizāciju pasūtītus pētījumus.

Ar akadēmisko bakalaura studiju programmu "Socioloģija" saistītie pētījumi:

Programmas nosaukums	Apakš-programma	Programmas vadītājs un izpildītāji
ESF Nacionālās programmas „Darba tirgus pētījumi” projekta „Labklājības ministrijas pētījumi” ietvaros “Latvijas un tās reģionu darba tirgus specifiskās problēmas”	-	<u>Vadītājs:</u> Dr.hab.sc.ing. P.Rivža <u>Pētnieku grupas vadītājs:</u> DU Prof.V. Meņšikovs
ZINĀTNISKAIS PROJEKTS (IZM projekts) № 5-20/07.19 „Latvijas un tas reģionu izglītības specifiskās problēmas”	-	<u>Vadītājs:</u> Prof.V. Meņšikovs
ZINĀTNISKAIS PROJEKTS (LZP projekts) № 06.2031 „Kapitāls no socioloģijas viedokļa: teorētiskie pamati un lietišķie indikatori”	-	<u>Vadītājs:</u> Prof.V. Meņšikovs
ZINĀTNISKAIS PROJEKTS (IZM projekts) № 5-20/07.22 “Latvijas iedzīvotāju pilsoniskās identitātes un mentalitātes veidošanās multikulturālā vidē: socioloģiskais aspekts”	-	<u>Vadītājs:</u> Dr.sc.soc. V.Volkovs
ZINĀTNISKAIS PROJEKTS (projekts) № 03.0954 “Pilsētas socioloģiskās problēmas”	-	<u>Vadītājs:</u> Prof.V. Meņšikovs <u>Izpildītāji:</u> Mg. oec. V. Boroņenko Mg. paed. I.Ostrovskā
ZINĀTNISKAIS PROJEKTS (DU projekts) № 05.07 „Augstākās izglītības stratēģija un perspektīvas”	-	<u>Vadītājs:</u> Prof.V. Meņšikovs
ZINĀTNISKAIS PROJEKTS (LZP projekts) № 04.1232 „Laika vadīšana un organizācija uzņēmumā”	-	<u>Vadītāja:</u> Doc. L.Gorbaceviča <u>Izpildītāji:</u> Mg. oec. V.Boroņenko Mg.paed. I.Ostrovskā
ZINĀTNISKAIS PROJEKTS (IZM projekts) № 05-21/1 „Augstākās izglītības kvalitātes sociāli ekonomiskie aspekti”	-	<u>Vadītājs:</u> Prof. V.Meņšikovs <u>Izpildītāji:</u> Mg. oec. V.Boroņenko Met. L.Paņina
ZINĀTNISKAIS PROJEKTS (IZM projekts) № 05-21/2 „Reģionālās ekonomikas	-	<u>Vadītājs:</u> Doc. V.Voronovs

konkurētspējas paaugstināšana un aktīvā adaptācija globalizācijas apstākļos”		
ZINĀTNISKAIS PROJEKTS (LZP projekts) № 05-1443 „Latvijas ražotāji mūsdienu globalizācijas un pasaules saimniecības reģionalizācijas apstākļos: problēmas, risinājumi, perspektīvas”	-	<u>Vadītājs:</u> Doc. V.Voronovs
ZINĀTNISKAIS PROJEKTS (DU projekts) № 05.28. „Subate 2007”	-	<u>Izpildītājs:</u> Mg. hist. D. Oļehnovičs
ZINĀTNISKAIS PROJEKTS (LZA projekts) № 05-21/4 „Ebreju teksts baltu un slāvu kultūras telpā īstenošanā”	-	<u>Izpildītājs:</u> Mg. hist. D. Oļehnovičs
ZINĀTNISKAIS PROJEKTS (LZA projekts) № 01-46/2004-186 „Latgales multikulturālās situācijas izpēte”	-	<u>Izpildītājs:</u> Mg. hist. D. Oļehnovičs
ZINĀTNISKAIS PROJEKTS (LZP projekts) № 07.2103 „Austrumlatvijas etnisko grupu kolektīvās un individuālās identitātes mijiedarbības kā pilsoniskās sabiedrības attīstības faktors”.	-	<u>Vadītājs:</u> Prof. V.Volkovs <u>Izpildītāji:</u> Mg.hist. D. Oļehnovičs Dr.sc.soc. O.Peipiņa
ZINĀTNISKAIS PROJEKTS Valsts prezidenta kancelejas Stratēģiskā analīzes komisija ”Izglītība zināšanu sabiedrības attīstībai latvijā”	-	<u>Vadītājs:</u> Prof. V.Meņšikovs
ZINĀTNISKAIS PROJEKTS (LZP projekts) „Latvijas 20. gs. vēsture mutvārdu vēstures avotos”	-	<u>Izpildītājs:</u> Mg. hist. D. Oļehnovičs
ZINĀTNISKAIS PROJEKTS (LZP projekts) № 07.2101 „Latvijas sociālās kultūras mērīšana kopējā un reģionālā griezumā”.	-	<u>Vadītājs:</u> Dr.psych. A.Ruža <u>Izpildītājs:</u> Mg. paed. I.Ostrovskā
ZINĀTNISKAIS PROJEKTS (IZM projekts) № 06.2031 „Kapitāls socioloģiskajā aspektā: pētījuma teorētiskais pamatojums un operacionālie parametri.”	-	<u>Vadītājs:</u> Prof.V. Meņšikovs <u>Izpildītāja:</u> Mg. paed. I.Ostrovskā
ZINĀTNISKAIS PROJEKTS (IZM projekts) № -20/07.19 „Latvijas un tās reģionu izglītības specifiskās problēmas”	-	<u>Vadītājs:</u> Prof.V. Meņšikovs <u>Izpildītāja:</u> Mg. paed. I.Ostrovskā

Visos realizējamajos projektos plaši tiek izmantoti socioloģiskie pētījumi, tāpēc var apgalvot, ka pastāv pētnieciskā un studiju darba mijiedarbība.

Nepietiekama ir pamatdarbā strādājošo mācībspēku zinātniskā aktivitāte, pirmkārt, piedalīšanas projektu īstenošanā, kas ir finansēti no Izglītības un zinātnes ministrijas, Latvijas Zinātņu padomes un ES strukturālajiem fondiem. Ne visiem mācībspēkiem ir nopietnas zinātniskas publikācijas, kas ir iekļautas LZP atzītajos zinātniskajos izdevumos.

Notiek arī studējošo iesaistīšana pētnieciskajā darbā. DU Jauno zinātnieku rīkotajā konferencē ir izveidota Socioloģijas sekcija, kurā ar ziņojumiem var uzstāties Sociālo zinātņu fakultātes studenti no dažādām studiju programmām.

6. Finansēšanas avoti, programmas materiālais nodrošinājums

6.1. Studiju programmas finansēšana

Studiju programmas finansēšana. Pārsvārā programma tiek realizēta no budžeta līdzekļiem. No 60 studējošajiem 2005./2006. studiju gadā 52 studēja no budžetā piešķirtajiem līdzekļiem, 2006./2007. st.g. no 49 studējošajiem 45 studēja no budžetā piešķirtajiem līdzekļiem, 2007./2008. st.g. no 37 studējošajiem visi studēja no budžetā piešķirtajiem līdzekļiem.

6.2. Materiāli tehniskā bāze

Akadēmiskās studiju programmas "Socioloģija" realizēšanai tiek izmantota DU materiāli, tehniskā bāze. Studentiem, topošajiem sociologiem ir iespēja izmantot jebkurām studiju formām (individuālajam darbam) labi aprīkotas auditorijas un laboratorijas, kā arī bibliotēkas un lasītavas.

Divas datorklases un Sociālo pētījumu institūts ir aprīkotas ar jaunām datortehnikām, kurās, savukārt, ir instalētas SPSS programmas.

Studiju process pietiekamā daudzumā ir nodrošināts ar:

- kserokopēšanas tehniku (3 kserokopēšanas aparāti);
- vizuālās prezentācijas tehniku (6 OHP-projektori jeb kodoskopu, 3 multimēdiu videoprojektors);
- videofilmēšanas aparatūru, audiotehniku;
- datortehniku.

Studentiem un mācībspēkiem pieejams pastāvīgs *Internet* un lokālā DU tīkla *Internet* pieslēgums, kā arī iespēja izmantot e-pastu.

2006./2007. – izmaiņu nav

2007./2008. - izmaiņu nav

6.3. Bibliotēka

Ar katru studiju gadu tiek paplašināti bibliotēkas resursi ar nepieciešamo literatūru studiju programma „Socioloģija” studējošiem.

Studiju gada laikā, izmantojot valsts budžeta līdzekļus un līdzekļus no pašienēmumiem, ir iegādāta zinātniskā literatūra un periodiskie izdevumi sociologiem, kuru summa sastāda vairāk kā Ls 1000.

7. Ārējie sakari

7.1. Sadarbība ar darba devējiem

Ir uzsākta vai turpināta sadarbība ar tādiem potenciāliem darba devējiem topošajiem sociologiem kā Internet portāls www.politika.lv (Vera Boroņenko), Unibanka (Inta Ostrovska, Vladimirs Meņšikovs), Hansabanka (Vladimirs Meņšikovs, Vera Boroņenko), Daugavpils Pilsētas dome un Daugavpils Rajona padome, Latgales Attīstības Aģentūra u.c.

7.2. Sadarbība ar ārvalstu un Latvijas augstskolām

Tika turpināta sadarbība ar LU SZF līdzīgu akadēmisku programmu „Socioloģijā” un sadarbība ar Toruņas Universitātes Socioloģijas fakultāti (prof. Kšištofs Pjontek) un citām ārzemju augstskolām (Zviedrija, Krievija, Baltkrievija u.c.). Ir noslēgts sadarbības līgums ar Jāņa Pavila II Lublinas katolisku Universitāti.

2004. gadā bija izveidota žurnālam „Sociālo zinātņu vēstnesis” starptautiskā redkolēģija, kur publicēti prof. V.Meņšikova, asoc.prof. V.Volkova, SPI vadoša pētnieka V.Voronova un citu Socioloģijas katedras pasniedzēju raksti. Žurnālā ir publicēti raksti no Lielbritānijas, Norvēģijas, Polijas, Krievijas, Lietuvas un citām valstīm.

2007. gadā 26. oktobrī tika noslēgts sadarbības līgums ar Vitebskas valsts tehnoloģisko universitāti (Baltkrievija) un tika izstrādāts kopīgo darbu un pasākumu plāns saskaņā ar līgumu Nr. 1-48/2007-134 par sadarbību.

2008. gada 25. janvārī tika noslēgts līgums sadarbības līgums ar Sanktpēterburgas valsts universitātes Socioloģijas fakultāti (Krievija). Tika arī izstrādāts sadarbības plāns uz laika periodu no 2008. gada janvāra līdz 2009. gada decembrim saskaņā ar līgumu Nr. 1-46/2008-25 par sadarbību.

2008. gada 10. martā tika noslēgts sadarbības līgums ar M.V.Lomonosova Maskavas valsts universitātes Socioloģijas fakultāti (Krievija).

Visu līgumu mērķis ir sadarbība augstākās izglītības, zinātnes un kultūras jomās. Šī sadarbības paredz savstarpēju vieslektoru un studējošo apmaiņu, mācību prakšu organizēšanu, kā arī kopēju darba grupu izveidi noteiktu problēmu risināšanai.

DAUGAVPILS UNIVERSITĀTES
 SOCIĀLO ZINĀTŅU FAKULTĀTES
 BAKALAURA STUDIJU PROGRAMMAS
 "Socioloģija"

2007./2008. studiju plāns
 Programmas kods 44311

N.p.k.	Kursa nosaukums	Docētājs	Kursa pārbaudes forma		Kursa kredīts	1. st. gads				2. st. gads				
			Eks.	Dif. iesk.		1. sem.		2. sem.		1. sem.		2. sem.		
A. daļa: OBLIGĀTIE KURSI – 42 KP														
1.	Ievads specialitātē un Latvijas socioloģijas virzienos	prof. V. Menšikovs	1		2									
2.	Ievads socioloģijā (vispārīgā socioloģijas teorija)	asoc. prof. O. Peņina	1		2									
3.	Ievads politikas zinātnē	asoc. prof. A. Ivanovs	1		2									
4.	Ievads sociālajā antropoloģijā	lekt. A. Felcis	1		2									
5.	Zinātniskā un pētnieciskā darba pamati	asoc. prof. A. Ivanovs	1		2									
6.	Mūsdienu informācijas tehnoloģijas socioloģijā	doc. S. Ignaņeva	2		2				2					
7.	Demogrāfija	asoc. prof. O. Peņina	2		4				4					
8.	Ekonomiskās dzīves socioloģija	asist. L. Paņina	2		2				2					
9.	Studiju darbs				2				2					
10.	Klasiskās socioloģijas teorijas	asoc. prof. V. Volkovs	3		4							4		
11.	Kvantitatīvās socioloģisko pētījumu metodes	asist. O. Lavrinenko	3		2							2		
12.	Kvalitatīvas socioloģisko pētījumu metodes	lekt. D. Oļehnovičs	3		2							2		
13.	Makrosocioloģiskās teorijas	lekt. I. Ostrovska	3		2							2		
14.	Politikas socioloģija	asoc. prof. A. Ivanovs	4		4							4		
15.	Sociālā stratifikācija	prof. V. Menšikovs	4		4							4		
16.	Mikrosocioloģiskās teorijas	asoc. prof. O. Peņina	4		2							2		
17.	Studiju darbs				2							2		
A daļas KP pa semestriem						10	10	10	10	20				
A daļas KP pa studiju gadiem												22		

N.p.k.	Kursa nosaukums	Docētājs	Kursa pārbaudes forma		Kursa kredīts	1. st.gads				2. st.gads			
			Eks.	Dif. iesk.		1. sem.	2. sem.	3. sem.	4. sem.	1. sem.	2. sem.	3. sem.	4. sem.
B. daļa: OBLIGĀTIE KURSI – 24 KP													
1.	Matemātiskās metodes socioloģijā	doc. V.Gedroics	1		2								
2.	Informātika socioloģijā	doc. S.Siņģatjeva	1		2								
3.	Filosofija	doc. L.Gorbaceviča	2		4								
4.	Ekonomika	doc. E.Jermolajeva	2		4								
5.	Sociālās uzvedības teorijas	lekt. V.Siņģranis	2		2								
6.	Izglītības socioloģija	lekt. I.Ostrovska	4		2								
7.	Bioģrāfiskās metodes socioloģijā	lekt. D.Oļehnovičs	3		2								
8.	Loģika	lekt. B.Volkovičs	4		2								
9.	Mazo grupu pētījumi	asoc.prof. O.Peipiņa	4		4								
					B daļas KP pa semestriem				12				
					B daļas KP pa studiju gadiem								

N.p.k.	Kursa nosaukums	Docētājs	Kursa pārbaudes forma		Kursa kredīts	1. st.gads				2. st.gads			
			Eks.	Dif. iesk.		1. sem.	2. sem.	3. sem.	4. sem.	1. sem.	2. sem.	3. sem.	4. sem.
C. daļa: BRĪVAS IZVĒLES KURSI – jāsavāc vismaz – 6 KP													
1.	Pasaules kultūras vēsture	lekt. I.Šenberga	1		2								
2.	Latvijas vēsture	lekt. D.Oļehnovičs	1		2								
3.	Reliģiju vēsture	asoc.prof. A.Štašulāne	1		2								
4.	Svešvaloda	asist. N.Ciģuļova/ lekt. M.Lebedjkova	2		4								
5.	Uzņēmējdarbības pamati	doc. V.Voronovs	2		2								
6.	Mārketinga pamati	lekt. T.Bikovskis	2		2								
7.	Menedžmenta pamati	doc. I.Gorbaceviča	3		2								
8.	Pilsoniskās sabiedrības veidošanās Latvijā	asoc.prof. I.Salence	3		2								
9.	Svešvaloda	asist. N.Ciģuļova/ lekt. M.Lebedjkova	4		4								
10.	Maksa Vēbera socioloģija	asoc.prof. I.Salence	4		1								
11.	Reliģiju socioloģija	lekt. B.Volkovičs	4		2								
12.	Darba tiesības	lekt. J.Radionovs	4		1								
13.	Reklāmas socioloģija	doc. L.Gorbaceviča	4		1								
					C daļas KP pa semestriem				8 (4) 6 (4) 6 (4) 7 (2)				
					C daļas KP pa studiju gadiem								
					8				6				

A daļa					20	22
B daļa					12	12
C daļa					8	6
Studiju darbi						
Bakalaura darbs						
				aizstāvēšana		
				KOPĀ STUDIJU LAIKĀ	40	40

GALA PĀRBAUDĪJUMI „Sociālo zinātņu bakalaura” SOCIOLOĢIJĀ GRĀDA IEGŪŠANAI:

- 1) bakalaura eksāmens
- 2) bakalaura darba aizstāvēšana

**DAUGAVPILS UNIVERSITĀTES
SOCIĀLO ZINĀTŅU FAKULTĀTES
BAKALAURA STUDIJU PROGRAMMAS
"Socioloģija"**

**2007./2008. studiju plāns
Programmas kods 4331008**

N.p.k.	Kursa nosaukums	Docētājs	Kursa pārbaudes forma		Kursa kredīts	3.st.gads				
			Eks.	Dif. iesk.		5. sem.	6. sem.	7. sem.	8. sem.	
A daļa: OBLIGĀTIE KURSI – 48 KP										
1.	Postmodernās sociālās teorijas	asoc.prof. V. Volkovs	5		2					
2.	Personības teorijas psiholoģija	prof. A.Vorobjovs	5		4					
3.	Sociālā psiholoģija	doc. A.Ruža	5		4					
4.	Politikas socioloģija	asoc.prof. A.Ivanovs	6		4					
5.	Sociālā stratifikācija	prof. V.Menšikovs	6		4					
6.	Studiju darbs		6		2					
7.	Zināšanu un zinātnes socioloģija	lekt. A.Felcis	7		2					
8.	Sociālās izmaiņas modernajā pasaulē	lekt. V.Stūramis	7		2					
9.	Ekonomiskās dzīves socioloģija	asist. L.Papna	7		2					
10.	Kultūras socioloģija	lekt. A.Felcis	7		2					
11.	Prakse		8		10				10	
12.	Bakalaura darbs		8		10				10	
					A daļas KP pa semestriem	48	10	10	8	20
					A daļas KP pa studiju gadiem	48	28			

N.p.k.	Kursa nosaukums	Docētājs	Kursa pārbaudes forma		Kursa kredīts	3.st.gads			
			Eks.	Dif. iesk.		5. sem.	6. sem.	7. sem.	8. sem.
B daļa: OBLIGĀTIE KURSI – 23 KP									
1.	Saskarsmes psiholoģija	lekt. V.Raševskis		5	1				
2.	Sociālo devianču socioloģija	lekt. V.Stūramis		5	2				
3.	Darba tiesības	lekt. J.Radionovs		5	2				
4.	Sabiedriskās domas pētīšanas metodes	lekt. D.Olehnovičs		5	2				
5.	Biogrāfiskās metodes socioloģija	lekt. D.Olehnovičs		6	2				2
6.	Reklāmas socioloģija	doc. L.Gorbaceviča		6	1				1

7.	Izglītības socioloģija	lekt. I. Ostrovska	6	2	2	2	
8.	Jaunatnes socioloģija	lekt. I. Ostrovska	6	2	2		
9.	Antropoloģisko pētījumu metodes	lekt. A. Felcis	7	2	2		
10.	Sociologa ētika	lekt. B. Felce	7	1	1		
11.	Birokrātijas teorijas	doc. L. Gorbaceviča	7	2	2		
12.	Pilsētas socioloģija	prof. V. Meņšikovs	7	2	2		
13.	Lauku socioloģija	lekt. V. Boroņenko	7	2	2		
B daļas KP pa semestriem				23	7	7	-
B daļas KP pa studiju gadiem				23	14	9	

N.p.k.	Kursa nosaukums	Docētājs	Kursa pārbaudes forma		Kursa kredīts	3.st.gads			4.st.gads
			Eks.	Dif. iesk.		5.sem.	6.sem.	7.sem.	
C daļa: BRĪVAS IZVĒLES KURSI – jāsavāc vismaz 10 kredītpunkti									
1.	Sociālo problēmu ekonomika	lekt. V. Stūrainis		5	2	2			
2.	Komerctiesības	lekt. J. Radionovs		5	2	2			
3.	Elitisma socioloģija	asoc.prof. A. Ivanovs		6	1		1		
4.	Nacionālisms, identitāte un sabiedrība	asoc.prof. V. Volkovs		6	1		1		
5.	Feminisms un dzimtes pētījumi Latvijā	doc. S. Meškova		6	1		1		
6.	Projektu izstrāde un vadība	doc. E. Jermolajeva		6	2		2		
7.	Saimnieciskās darbības analīze	doc. Ļ. Nikolajeva		7	2		2		
8.	Kultūru valodas	doc. G. Markovs		7	2		2		
9.	Sociālās, politiskās un ekonomiskās problēmas Latvijā 20.gs.	lekt. A. Kupšāns		7	2		2		
C DAĻAS KP PA STUDIJU GADIEM						9		6	

A daļa			20	28
B daļa			14	9
C daļa			9	6
Studiju darbi				
Bakalaura darbs	aizstāvēšana			
KOPĀ STUDIJU LAIKĀ			43	43

GALA PĀRBAUDIJUMI „Sociālo zinātņu bakalaura” SOCIOLOĢIJĀ GRĀDA IEGŪŠANAI:

1) bakalaura eksāmens

2) bakalaura darba aizstāvēšana

DAUGAVPILS UNIVERSITĀTES STUDENTU APTAUJAS ANKETA

Cienījamais student!

Piedāvātās anketas mērķis – noskaidrot Jūsu attieksmi pret studiju procesa gaitu un kvalitāti. Lūdzam izteikt savus vērtējumus un viedokļus, jo aptaujas dati tiks izmantoti ar nolūku pozitīvi ietekmēt studiju procecu, balstoties uz studentu domām un priekšlikumiem.

Fakultāte: SZF

Programmas direktors: Dr.sc.soc., prof. *V.Meņšikovs*Studiju programma: **Sociālo zinātņu bakalaurs socioloģijā**Kurs: **I**

1. Vispirms, novērtējiet, lūdzu, pēdējo gadu laikā apgūtos studiju kursus (sk.A.tabulu).

<p>1.1. Novērtējiet studiju kursa svarīguma pakāpi piecu baļļu sistēmā, kur:</p> <p>5 - ļoti svarīgs 4 - svarīgs 3 - vidēji svarīgs 2 - nesvarīgs 1 - nav vajadzīgs</p>	<p>1.2. Novērtējiet pasniegšanas līmeni, kur:</p> <p>5 - ļoti augsts 4 - augsts 3 - vidējs 2 - zems 1 – ļoti zems</p>
---	---

1.3. Lūdzu, atzīmējiet, ko, pēc Jūsu domām, vajadzētu izdarīt: stundu skaits attiecīgajā studiju kursā jāpalielina (+), jāsamazina (-), jāatstāj bez izmaiņām (=).

A.tabula

<i>Studiju kursa nosaukums</i>	<i>Studiju kursa svarīgums</i>	<i>Pasniegšanas līmenis</i>	<i>Izmaiņas kursa apjomā</i>
Demogrāfija			
Filozofija			
Ievads politikas zinātnē			
Ievads socioloģijā			
Ievads sociālajā antropoloģijā			
Ievads specialitātē un Latvijas socioloģijas virzienos			
Informātika sociologiem			
Ekonomika			
Ekonomiskās dzīves socioloģija			
Latvijas vēsture			
Matemātiskās metodes socioloģijā			
Mūsdienu informācijas tehnoloģijas socioloģijā			
Pasaules kultūras vēsture			
Reliģiju vēsture			
Svešvaloda			

Uzņēmējdarbības pamati
Zinātniskā un pētnieciskā darba
pamati

- | | | |
|----|--|--|
| 2 | Vai Jūs apmierina izvēlētā studiju programma kopumā? | 1. Pilnīgi apmierina
2. Pamatā apmierina
3. Daļēji apmierina
4. Neapmierina
5. Pilnīgi neapmierina un es vēlos aiziet no universitātes |
| 3. | Kā Jūs vērtējat studiju procesa nodrošinājumu ar mācību literatūru un metodiskajiem materiāliem? | 1. Pietiekams
2. Nepietiekams |
| 4. | Vai Jūs studiju procesā izmantojat datortehniku? | 1. Jā, bieži
2. Jā, bet reti. Kāpēc?

3. Nē. Kāpēc? |
| 5. | Vai Jūs studiju procesā izmantojat Internet? | 1. Jā, bieži
2. Jā, bet reti. Kāpēc?

3. Nē. Kāpēc? |
| 6. | Vai izvēles kursu piedāvājums ir pietiekams? | 1. Jā
2. Nē |
| 7. | Vai studiju programmas nodrošinājums ar vieslektoriem ir pietiekams? | 1. Jā
2. Nē |
| 8. | Kā Jūs vērtējat sadarbību ar mācībspēkiem? | 1. Apmierinoša
2. Neapmierinoša |
| 9 | Kā Jūs vērtējat studiju programmas realizēšanu kopumā? | 1. Apmierinoši
2. Neapmierinoši
3. Cita atbilde |
| 10 | Kādi ir Jūsu priekšlikumi studiju programmas kvalitātes uzlabošanā? | |

Paldies par atsaucību!

DAUGAVPILS UNIVERSITĀTES STUDENTU APTAUJAS ANKETA

Cienījamais student!

Piedāvātās anketas mērķis – noskaidrot Jūsu attieksmi pret studiju procesa gaitu un kvalitāti. Lūdzam izteikt savus vērtējumus un viedokļus, jo aptaujas dati tiks izmantoti ar nolūku pozitīvi ietekmēt studiju procesu, balstoties uz studentu domām un priekšlikumiem.

Fakultāte: SZF

Programmas direktors: Dr.sc.soc., prof. *V.Meņšikovs*

Studiju programma: **Sociālo zinātņu bakalaurs socioloģijā**

Kurss: **II**

1. Vispirms, novērtējiet, lūdzu, pēdējo gadu laikā apgūtos studiju kursus (sk.A.tabulu).

1.1 Novērtējiet studiju kursa svarīguma pakāpi piecu baļļu sistēmā, kur: 5 - ļoti svarīgs 4 - svarīgs 3 - vidēji svarīgs 2 - nesvarīgs 1 - nav vajadzīgs	1.2 Novērtējiet pasniegšanas līmeni, kur: 5 - ļoti augsts 4 - augsts 3 - vidējs 2 - zems 1 – ļoti zems
---	---

1.3 Lūdzu, atzīmējiet, ko, pēc Jūsu domām, vajadzētu izdarīt: stundu skaits attiecīgajā studiju kursā jāpalielina (+), jāsamazina (-), jāatstāj bez izmaiņām (=).

A.tabula

<i>Studiju kursa nosaukums</i>	<i>Studiju kursa svarīgums</i>	<i>Pasniegšanas līmenis</i>	<i>Izmaiņas kursa apjomā</i>
Biogrāfiskās metodes socioloģijā			
Darba tiesības			
Izglītības socioloģija			
Klasiskā socioloģijas teorija			
Kvalitatīvas socioloģisko pētījumu metodes			
Kvantitatīvās socioloģisko pētījumu metodes			
Loģika			
Makrosocioloģiskās teorijas			
Mazo grupu pētījumi			
Menedžmenta pamati			
Mikrosocioloģiskās teorijas			
Reklāmas socioloģija			

Politikas socioloģija
Svešvaloda
Sociālās uzvedības teorijas
Sociālā stratifikācija

- | | | |
|----|--|--|
| 2 | Vai Jūs apmierina izvēlētā studiju programma kopumā? | 1. Pilnīgi apmierina
2. Pamatā apmierina
3. Daļēji apmierina
4. Neapmierina
5. Pilnīgi neapmierina un es vēlos aiziet no universitātes |
| 3. | Kā Jūs vērtējat studiju procesa nodrošinājumu ar mācību literatūru un metodiskajiem materiāliem? | 1. Pietiekams
2. Nepietiekams |
| 4. | Vai Jūs studiju procesā izmantojat datortehniku? | 1. Jā, bieži
2. Jā, bet reti. Kāpēc?

3. Nē. Kāpēc? |
| 5. | Vai Jūs studiju procesā izmantojat Internet? | 1. Jā, bieži
2. Jā, bet reti. Kāpēc?

3. Nē. Kāpēc? |
| 6. | Vai izvēles kursu piedāvājums ir pietiekams? | 1. Jā
2. Nē |
| 7. | Vai studiju programmas nodrošinājums ar vieslektoriem ir pietiekams? | 1. Jā
2. Nē |
| 8. | Kā Jūs vērtējat sadarbību ar mācītbspēkiem? | 1. Apmierinoša
2. Neapmierinoša |
| 9 | Kā Jūs vērtējat studiju programmas realizēšanu kopumā? | 1. Apmierinoši
2. Neapmierinoši
3. Cita atbilde |
| 10 | Kādi ir Jūsu priekšlikumi studiju programmas kvalitātes uzlabošanā? | |

Paldies par atsaucību!

DAUGAVPILS UNIVERSITĀTES STUDENTU APTAUJAS ANKETA

Cienījamais student!

Piedāvātās anketas mērķis – noskaidrot Jūsu attieksmi pret studiju procesa gaitu un kvalitāti. Lūdzam izteikt savus vērtējumus un viedokļus, jo aptaujas dati tiks izmantoti ar nolūku pozitīvi ietekmēt studiju procesu, balstoties uz studentu domām un priekšlikumiem.

Fakultāte: SZF

Programmas direktors: Dr.sc.soc., prof. *V.Meņšikovs*

Studiju programma: **Sociālo zinātņu bakalaura socioloģijā**

Kurss: **III**

1. Vispirms, novērtējiet, lūdzu, pēdējo gadu laikā apgūtos studiju kursus (sk.A.tabulu).

1.2	Novērtējiet studiju kursa svarīguma pakāpi piecu baļļu sistēmā, kur: 5 - ļoti svarīgs 4 - svarīgs 3 - vidēji svarīgs 2 - nesvarīgs 1 - nav vajadzīgs	1.4	Novērtējiet pasniegšanas līmeni, kur: 5 - ļoti augsts 4 - augsts 3 - vidējs 2 - zems 1 - ļoti zems
-----	---	-----	---

1.5 Lūdzu, atzīmējiet, ko, pēc Jūsu domām, vajadzētu izdarīt: stundu skaits attiecīgajā studiju kursā jāpalielina (+), jāsamazina (-), jāatstāj bez izmaiņām (=).

A.tabula

<i>Studiju kursa nosaukums</i>	<i>Studiju kursa svarīgums</i>	<i>Pasniegšanas līmenis</i>	<i>Izmaiņas kursa apjomā</i>
Darba tiesības			
Elitisma socioloģija			
Feminisms un dzimtes pētījumi Latvijā			
Izglītības socioloģija			
Jaunatnes socioloģija			
Komerctiesības			
Nacionālisms, identitāte un sabiedrība			
Personības teorijas psiholoģijā			
Politikas socioloģija			
Postmodernās sociālās teorijas			
Projektu izstrāde un vadība			
Reklāmas socioloģija			
Sabiedriskās domas pētīšanas metodes			
Saskarsmes psiholoģija			
Sociālā psiholoģija			

Sociālā stratifikācija
Sociālo devianču
socioloģija

- | | | |
|----|--|--|
| 2 | Vai Jūs apmierina izvēlētā studiju programma kopumā? | 1. Pilnīgi apmierina
2. Pamatā apmierina
3. Daļēji apmierina
4. Neapmierina
5. Pilnīgi neapmierina un es vēlos aiziet no universitātes |
| 3. | Kā Jūs vērtējat studiju procesa nodrošinājumu ar mācību literatūru un metodiskajiem materiāliem? | 1. Pietiekams
2. Nepietiekams |
| 4. | Vai Jūs studiju procesā izmantojat datortehniku? | 1. Jā, bieži
2. Jā, bet reti. Kāpēc?
3. Nē. Kāpēc? |
| 5. | Vai Jūs studiju procesā izmantojat Internet? | 1. Jā, bieži
2. Jā, bet reti. Kāpēc?
3. Nē. Kāpēc? |
| 6. | Vai izvēles kursu piedāvājums ir pietiekams? | 1. Jā
2. Nē |
| 7. | Vai studiju programmas nodrošinājums ar vieslektoriem ir pietiekams? | 1. Jā
2. Nē |
| 8. | Kā Jūs vērtējat sadarbību ar mācībspēkiem? | 1. Apmierinoša
2. Neapmierinoša |
| 9 | Kā Jūs vērtējat studiju programmas realizēšanu kopumā? | 1. Apmierinoši
2. Neapmierinoši
3. Cita atbilde |
| 10 | Kādi ir Jūsu priekšlikumi studiju programmas kvalitātes uzlabošanā? | |

Paldies par atsaucību!

DAUGAVPILS UNIVERSITĀTES STUDENTU APTAUJAS ANKETA

Cienījamais student!

Piedāvātās anketas mērķis – noskaidrot Jūsu attieksmi pret studiju procesa gaitu un kvalitāti. Lūdzam izteikt savus vērtējumus un viedokļus, jo aptaujas dati tiks izmantoti ar nolūku pozitīvi ietekmēt studiju procesu, balstoties uz studentu domām un priekšlikumiem.

Fakultāte: SZF

Programmas direktors: Dr.sc.soc., prof. *V.Meņšikovs*

Studiju programma: **Sociālo zinātņu bakalaurs socioloģijā**

Kurss: **IV**

1. Vispirms, novērtējiet, lūdzu, pēdējo gadu laikā apgūtos studiju kursus (sk.A.tabulu).

1.3	Novērtējiet studiju kursa svarīguma pakāpi piecu baļļu sistēmā, kur: 5 - ļoti svarīgs 4 - svarīgs 3 - vidēji svarīgs 2 - nesvarīgs 1 - nav vajadzīgs	1.6	Novērtējiet pasniegšanas līmeni, kur: 5 - ļoti augsts 4 - augsts 3 - vidējs 2 - zems 1 - ļoti zems
-----	---	-----	---

1.7 Lūdzu, atzīmējiet, ko, pēc Jūsu domām, vajadzētu izdarīt: stundu skaits attiecīgajā studiju kursā jāpalielina (+), jāsamazina (-), jāatstāj bez izmaiņām (=).

A. tabula

<i>Studiju kursa nosaukums</i>	<i>Studiju kursa svarīgums</i>	<i>Pasniegšanas līmenis</i>	<i>Izmaiņas kursa apjomā</i>
Antropoloģisko pētījumu metodes			
Birokrātijas teorijas			
Ekonomiskās dzīves socioloģija			
Kultūras socioloģija			
Kultūru valodas			
Lauku socioloģija			
Pilsētas socioloģija			
Saimnieciskās darbības analīze			
Sociālās izmaiņas modernajā pasaulē			
Sociologa ētika			
Zināšanu un zinātnes socioloģija			

- | | | |
|----|--|--|
| 2 | Vai Jūs apmierina izvēlētā studiju programma kopumā? | 1. Pilnīgi apmierina
2. Pamatā apmierina
3. Daļēji apmierina
4. Neapmierina
5. Pilnīgi neapmierina un es vēlos aiziet no universitātes |
| 3. | Kā Jūs vērtējat studiju procesa nodrošinājumu ar mācību literatūru un metodiskajiem materiāliem? | 1. Pietiekams
2. Nepietiekams |
| 4. | Vai Jūs studiju procesā izmantojat datortehniku? | 1. Jā, bieži
2. Jā, bet reti. Kāpēc?

3. Nē. Kāpēc? |
| 5. | Vai Jūs studiju procesā izmantojat Internet? | 1. Jā, bieži
2. Jā, bet reti. Kāpēc?

3. Nē. Kāpēc? |
| 6. | Vai izvēles kursu piedāvājums ir pietiekams? | 1. Jā
2. Nē |
| 7. | Vai studiju programmas nodrošinājums ar vieslektoriem ir pietiekams? | 1. Jā
2. Nē |
| 8. | Kā Jūs vērtējat sadarbību ar mācībspēkiem? | 1. Apmierinoša
2. Neapmierinoša |
| 9 | Kā Jūs vērtējat studiju programmas realizēšanu kopumā? | 1. Apmierinoši
2. Neapmierinoši
3. Cita atbilde |
| 10 | Kādi ir Jūsu priekšlikumi studiju programmas kvalitātes uzlabošanā? | |

Paldies par atsaucību!

**Daugavpils Universitātes studentu
aptaujas rezultāti 2006./2007.st.g.**

I KURSS

STUDIJU KURSU SVARĪGUMS			STUDIJU KURSU PASNIEGŠANAS LĪMENIS		
Studiju kursa nosaukums	Studiju kursa svarīgums	Izmaiņas kursa apjomā	Studiju kursa nosaukums	Pasniegša-nas līmenis	Izmaiņas kursa apjomā
<i>Ievads socioloģijā</i>	5,0	„+”-30% „-”-10% „=”-60%	<i>Latvijas vēsture</i>	4,5	„+”-33% „-”-11% „=”-66%
<i>Matemātiskās metodes socioloģijā</i>	4,8	„+”-60% „=”-40%	<i>Svešvaloda</i>	4,5	„-”-33% „=”-67%
<i>Ievads specialitātē un Latvijas socioloģijas virzienos</i>	4,7	„+”-20% „-”-20% „=”-60%	<i>Filozofija</i>	4,3	„+”-30% „-”-20% „=”-50%
<i>Informātika sociologiem</i>	4,7	„+”-60% „=”-40%	<i>Ekonomiskās dzīves socioloģija</i>	4,2	„+”-10% „=”-90%
<i>Mūsdienu informācijas tehnoloģijas socioloģijā</i>	4,5	„+”-70% „=”-30%	<i>Ekonomika</i>	4,1	„+”-10% „=”-90%
<i>Uzņēmējdarbības pamati</i>	4,5	„-”-44% „+”-11% „=”-44%	<i>Uzņēmējdarbības pamati</i>	4,0	„-”-44% „+”-11% „=”-44%
<i>Demogrāfija</i>	4,4	„+”-22% „-”-22% „=”-56%	<i>Matemātiskās metodes socioloģijā</i>	3,9	„+”-60% „=”-40%
<i>Latvijas vēsture</i>	4,38	„+”-33% „-”-11% „=”-66%	<i>Pasaules kultūras vēsture</i>	3,8	„-”-43% „=”-57%
<i>Ekonomiskās dzīves socioloģija</i>	4,3	„+”-10% „=”-90%	<i>Reliģiju vēsture</i>	3,8	„-”-43% „=”-57%
<i>Svešvaloda</i>	4,1	„-”-33% „=”-67%	<i>Ievads politikas zinātnē</i>	3,8	„+”-20% „-”-10% „=”-70%
<i>Zinātniskā un pētnieciskā darba pamati</i>	4,1	„-”-22% „+”-78%	<i>Zinātniskā un pētnieciskā darba pamati</i>	3,7	„-”-22% „+”-78%
<i>Ekonomika</i>	4,0	„+”-10% „=”-90%	<i>Ievads sociālajā antropoloģijā</i>	3,7	„+”-11% „=”-89%
<i>Pasaules kultūras vēsture</i>	4,0	„-”-43% „=”-57%	<i>Ievads specialitātē un Latvijas socioloģijas virzienos</i>	3,6	„+”-20% „-”-20% „=”-60%
<i>Reliģiju vēsture</i>	4,0	„-”-43% „=”-57%	<i>Ievads socioloģijā</i>	3,5	„+”-30% „-”-10% „=”-60%
<i>Ievads politikas zinātnē</i>	3,8	„+”-20% „-”-10% „=”-70%	<i>Mūsdienu informācijas tehnoloģijas socioloģija</i>	3,2	„+”-70% „=”-30%
<i>Mārketinga pamati</i>	3,7	„+”-25% „-”-37,5% „=”-37,5%	<i>Informātika sociologiem</i>	3,1	„+”-60% „=”-40%
<i>Ievads sociālajā antropoloģijā</i>	3,5	„+”-11% „=”-89%	<i>Demogrāfija</i>	3,1	„+”-22% „-”-22% „=”-56%
<i>Filozofija</i>	3,3	„+”-30% „-”-20% „=”-50%	<i>Mārketinga pamati</i>	2,3	„+”-25% „-”-37,5% „=”-37,5%

**Daugavpils Universitātes studentu
aptaujas rezultāti 2006./2007.st.g.**

II KURSS

STUDIJU KURSU SVARĪGUMS			STUDIJU KURSU PASNIEGŠANAS LĪMENIS		
Studiju kursa nosaukums	Studiju kursa svarīgums	Izmaiņas kursa apjomā	Studiju kursa nosaukums	Pasniegšanas līmenis	Izmaiņas kursa apjomā
<i>Kvalitatīvas socioloģisko pētījumu metodes</i>	4,6	„+”-22% „=”-78%	<i>Ievads psiholoģijā</i>	4,6	„+”-67% „=”-33%
<i>Kvantitatīvās socioloģisko pētījumu metodes</i>	4,5	„+”-33% „-”-11% „=”-56%	<i>Kvalitatīvas socioloģisko pētījumu metodes</i>	4,2	„+”-22% „=”-78%
<i>Svešvaloda</i>	4,4	„+”-22% „=”-78%	<i>Klasiskā socioloģijas teorija</i>	4,0	„-”-11% „=”-89%
<i>Klasiskā socioloģijas teorijas</i>	4,0	„-”-11% „=”-89%	<i>Ekonomika</i>	4,0	„=”-100%
<i>Mazo grupu pētījumi</i>	4,0	„+”-11% „=”-89%	<i>Reliģijas socioloģija</i>	4,0	„-”-38% „=”-62%
<i>Ievads psiholoģijā</i>	3,9	„+”-67% „=”-33%	<i>Pilsoniskās sabiedrības veidošanās Latvijā</i>	4,0	„-”-44% „=”-56%
<i>Vadību socioloģija</i>	3,9	„+”-43% „-”-43% „=”-14%	<i>Mikrosocioloģiskās teorijas</i>	3,9	„+”-11% „=”-89%
<i>Makrosocioloģiskās teorijas</i>	3,7	„+”-22% „-”-11% „=”-67%	<i>Kvantitatīvās socioloģisko pētījumu metodes</i>	3,8	„+”-33% „-”-11% „=”-56%
<i>Ekonomika</i>	3,4	„=”-100%	<i>Menedžmenta pamati</i>	3,8	„+”-11% „-”-11% „=”-78%
<i>Mikrosocioloģiskās teorijas</i>	3,4	„+”-11% „=”-89%	<i>Svešvaloda</i>	3,7	„+”-22% „=”-78%
<i>Reliģijas socioloģija</i>	3,4	„-”-38% „=”-62%	<i>Mazo grupu pētījumi</i>	3,7	„+”-11% „=”-89%
<i>Ētika</i>	3,3	„+”-11% „-”-56% „=”-33%	<i>Tiesību socioloģija</i>	3,7	„-”-63% „=”-37%
<i>Maksa Vēbera socioloģija</i>	3,3	„+”-11% „-”-11% „=”-78%	<i>Ievads sociālajā antropoloģijā</i>	3,7	„-”-33% „=”-67%
<i>Tiesību socioloģija</i>	3,3	„-”-63% „=”-37%	<i>Ētika</i>	3,6	„+”-11% „-”-56% „=”-33%
<i>Menedžmenta pamati</i>	3,3	„+”-11% „-”-11% „=”-78%	<i>Maksa Vēbera socioloģija</i>	3,3	„+”-11% „-”-11% „=”-78%
<i>Pilsoniskās sabiedrības veidošanās Latvijā</i>	3,3	„-”-44% „=”-56%	<i>Makrosocioloģiskās teorijas</i>	3,2	„+”-22% „-”-11% „=”-67%
<i>Ievads sociālajā antropoloģijā</i>	2,9	„-”-33% „=”-67%	<i>Vadību socioloģija</i>	3,0	„+”-43% „-”-43% „=”-14%

**Daugavpils Universitātes studentu
aptaujas rezultāti 2006./2007.st.g.**

III KURSS

STUDIJU KURSU SVARĪGUMS			STUDIJU KURSU PASNIEGŠANAS LĪMENIS		
Studiju kursa nosaukums	Studiju kursa svarīgums	Izmaiņas kursa apjomā	Studiju kursa nosaukums	Pasniegšanas līmenis	Izmaiņas kursa apjomā
<i>Sociālā psiholoģija</i>	5,0	„-”- 50% „=”- 50%	<i>Sociālā psiholoģija</i>	5,0	„-”- 50% „=”- 50%
<i>Sociālā stratifikācija</i>	5,0	„-”-50 % „=”-50 %	<i>Sabiedriskās domas pētīšanas metodes</i>	5,0	„+”-75 % „=”25 %
<i>Sabiedriskās domas pētīšanas metodes</i>	4,8	„+”-75 % „=”25 %	<i>Projektu izstrāde un vadība</i>	5,0	„+”-25% „=”-75 %
<i>Personības teorijas psiholoģijā</i>	4,7	„+”-0 % „=”- 87,5%	<i>Personības teorijas psiholoģijā</i>	4,8	„+”-0 % „=”- 87,5%
<i>Elitisma socioloģija</i>	4,5	„-”- 25% „=”- 75%	<i>Biogrāfiskās metodes socioloģija</i>	4,8	„+”-50% „=”- 50%
<i>Izglītības socioloģija</i>	4,5	„=”-100%	<i>Postmodernās sociālās teorijas</i>	4,8	„=”-100 %
<i>Projektu izstrāde un vadība</i>	4,5	„+”-25% „=”-75 %	<i>Reklāmas socioloģija</i>	4,8	„+”-75 % „=”- 25%
<i>Saskarsmes psiholoģija</i>	4,5	„+”- 50% „=”- 50%	<i>Saskarsmes psiholoģija</i>	4,5	„+”- 50% „=”- 50%
<i>Biogrāfiskās metodes socioloģija</i>	4,3	„+”-50% „=”- 50%	<i>Politikas socioloģija</i>	4,5	„-”-50 % „=”-50 %
<i>Jaunatnes socioloģija</i>	4,3	„-”- 25% „=”- 75%	<i>Feminisms un dzimtes pētījumi Latvijā</i>	4,5	„-”- 25% „=”- 75%
<i>Komerctiesības</i>	4,3	„=”-100%	<i>Sociālā stratifikācija</i>	4,3	„-”-50 % „=”-50 %
<i>Postmodernās sociālās teorijas</i>	4,3	„=”-100 %	<i>Elitisma socioloģija</i>	4,0	„-”- 25% „=”- 75%
<i>Reklāmas socioloģija</i>	4,3	„+”-75 % „=”- 25%	<i>Nacionālisms, identitāte un sabiedrība</i>	4,0	„+”- 0% „-”- 0% „=”- 100%
<i>Sociālo devianču socioloģija</i>	4,3	„=”- 100%	<i>Sociālo devianču socioloģija</i>	3,8	„=”- 100%
<i>Sociālo problēmu ekonomika</i>	4,3	„=”-100 %	<i>Komerctiesības</i>	3,6	„=”-100%
<i>Politikas socioloģija</i>	4,0	„-”-50 % „=”-50 %	<i>Darba tiesības</i>	3,3	„-”- 25% „=”- 75%
<i>Feminisms un dzimtes pētījumi Latvijā</i>	3,5	„-”- 25% „=”- 75%	<i>Izglītības socioloģija</i>	2,8	„=”-100%
<i>Darba tiesības</i>	3,2	„-”- 25% „=”- 75%	<i>Jaunatnes socioloģija</i>	2,8	„-”- 25% „=”- 75%
<i>Nacionālisms, identitāte un sabiedrība</i>	3,0	„+”- 0% „-”- 0% „=”- 100%	<i>Sociālo problēmu ekonomika</i>	2,0	„=”-100 %

**Daugavpils Universitātes studentu
aptaujas rezultāti 2006./2007.st.g.**

IV KURSS

STUDIJU KURSU SVARĪGUMS			STUDIJU KURSU PASNIEGŠANAS LĪMENIS		
Studiju kursa nosaukums	Studiju kursa svarīgums	Izmaiņas kursa apjomā	Studiju kursa nosaukums	Pasniegšanas līmenis	Izmaiņas kursa apjomā
<i>Ekonomiskās dzīves socioloģija</i>	4,0	„-”- 9% „=”91- %	<i>Ekonomiskās dzīves socioloģija</i>	4,0	„-”- 9% „=”91- %
<i>Zināšanu un zinātnes socioloģija</i>	3,9	„+”-18 % „-”-82 %	<i>Kultūru valodas</i>	3,9	„+”- 3,9% „-”- 27% „=”-73 %
<i>Birokrātijas teorijas</i>	3,5	„-”- 9% „=”91- %	<i>Sociologa ētika</i>	3,9	„+”-18 % „-”- 9% „=”- 73%
<i>Kultūras socioloģija</i>	3,4	„-”- 9% „=”91- %	<i>Kultūras socioloģija</i>	3,8	„-”- 9% „=”91- %
<i>Kultūru valodas</i>	3,4	„+”- 3,9% „-”- 27% „=”-73 %	<i>Zināšanu un zinātnes socioloģija</i>	3,7	„+”-18 % „=”-82 %
<i>Sociālas politikas un ekonomiskās problēmas Latvijā 20.gs.</i>	3,4	„+”-9 % „-”-9 % „=”-82 %	<i>Birokrātijas teorijas</i>	3,7	„-”- 9% „=”91- %
<i>Sociologa ētika</i>	3,4	„+”-18 % „-”- 9% „=”- 73%	<i>Antropoloģisko pētījumu metodes</i>	3,6	„-”-27 % „=”-73 %
<i>Pilsētas socioloģija</i>	3,3	„+”-10 % „-”-10 % „=”-80 %	<i>Sociālas politikas un ekonomiskās problēmas Latvijā 20.gs.</i>	3,0	„+”-9 % „-”-9 % „=”-82 %
<i>Antropoloģisko pētījumu metodes</i>	3,0	„-”-27 % „=”-73 %	<i>Pilsētas socioloģija</i>	3,0	„+”-10 % „-”-10 % „=”-80 %
<i>Sociālās izmaiņas modernajā pasaulē</i>	2,9	„+”-9 % „-”-36 % „=”-55 %	<i>Sociālās izmaiņas modernajā pasaulē</i>	2,6	„+”-9 % „-”-36 % „=”-55 %

2. Vai Jūs apmierina izvēlētā studiju programma kopumā?
1. Pilnīgi apmierina - 46%
 2. Pamatā apmierina -37 %
 3. Daļēji apmierina - 13%
 4. Neapmierina - 3%
 5. Pilnīgi neapmierina un es vēlos aiziet no universitātes-1 %
3. Kā Jūs vērtējat studiju procesa nodrošinājumu ar mācību literatūru un metodiskajiem materiāliem?
1. Pietiekams - 21%
 2. Nepietiekams – 79 %

- | | | |
|----|--|-----------------------------|
| 4. | Vai Jūs studiju procesā izmantojat datortehniku? | 1. Jā, bieži - 97% |
| | | 2. Jā, bet reti. Kāpēc?- 3% |
| | | 3. Nē. Kāpēc?- 0% |
| 5. | Vai Jūs studiju procesā izmantojat Internet? | 1. Jā, bieži - 97% |
| | | 2. Jā, bet reti. Kāpēc?- 3% |
| | | 3. Nē. Kāpēc?-0 % |
| 6. | Vai izvēles kursu piedāvājums ir pietiekams? | 1. Jā - 66% |
| | | 2. Nē - 34% |
| 7. | Vai studiju programmas nodrošinājums ar vieslektoriem ir pietiekams? | 1. Jā - 25% |
| | | 2. Nē -75 % |
| 8. | Kā Jūs vērtējat sadarbību ar mācībspēkiem? | 1. Apmierinoša - 78% |
| | | 2. Neapmierinoša -22 % |
| 9 | Kā Jūs vērtējat studiju programmas realizēšanu kopumā? | 1. Apmierinoši –81% |
| | | 2. Neapmierinoši -17 % |
| | | 3. Cita atbilde -2 % |

**Daugavpils Universitātes studentu
aptaujas rezultāti 2007./2008.st.g.**

I KURSS

STUDIJU KURSU SVARĪGUMS			STUDIJU KURSU PASNIEGŠANAS LĪMENIS		
Studiju kursa nosaukums	Studiju kursa svarīgums	Izmaiņas kursa apjomā	Studiju kursa nosaukums	Pasniegšanas līmenis	Izmaiņas kursa apjomā
<i>Demogrāfija</i>	4,3	„-” – 17% „=” – 83%	<i>Demogrāfija</i>	4,5	„-” – 17% „=” – 83%
<i>Filozofija</i>	3,8	„+” – 33% „=” – 64%	<i>Filozofija</i>	4,6	„+” – 33% „=” – 64%
<i>Ievads politikas zinātnē</i>	3,8	„+” – 17% „=” – 83%	<i>Ievads politikas zinātnē</i>	4,6	„+” – 17% „=” – 83%
<i>Ievads socioloģijā</i>	4,3	„+” – 33% „=” – 67%	<i>Ievads socioloģijā</i>	4,2	„+” – 33% „=” – 67%
<i>Ievads sociālajā antropoloģijā</i>	3,6	„+” – 17% „=” – 83%	<i>Ievads sociālajā antropoloģijā</i>	4,6	„+” – 17% „=” – 83%
<i>Ievads specialitātē un Latvijas socioloģijas virzienos</i>	4,1	„=” – 100%	<i>Ievads specialitātē un Latvijas socioloģijas virzienos</i>	4,2	„=” – 100%
<i>Informātika sociologiem</i>	4,3	„+” – 17% „-” – 17% „=” – 67%	<i>Informātika sociologiem</i>	4,2	„+” – 17% „-” – 17% „=” – 67%
<i>Ekonomika</i>	3,8	„-” – 33% „=” – 67%	<i>Ekonomika</i>	4,2	„-” – 33% „=” – 67%
<i>Ekonomiskās dzīves socioloģija</i>	4,2	„+” – 50% „=” – 50%	<i>Ekonomiskās dzīves socioloģija</i>	4,6	„+” – 50% „=” – 50%
<i>Latvijas vēsture</i>	3,8	„+” – 17% „=” – 83%	<i>Latvijas vēsture</i>	4,6	„+” – 17% „=” – 83%
<i>Matemātiskās metodes socioloģijā</i>	4,5	„+” – 33% „=” – 67%	<i>Matemātiskās metodes socioloģijā</i>	4,8	„+” – 33% „=” – 67%
<i>Mūsdienu informācijas tehnoloģijas socioloģija</i>	4,0	„+” – 33% „=” – 67%	<i>Mūsdienu informācijas tehnoloģijas socioloģija</i>	4,3	„+” – 33% „=” – 67%
<i>Pasaules kultūras vēsture</i>	3,5	„=” – 100%	<i>Pasaules kultūras vēsture</i>	4,2	„=” – 100%
<i>Reliģiju vēsture</i>	3,2	„+” – 20% „-” – 20% „=” – 60%	<i>Reliģiju vēsture</i>	4,4	„+” – 20% „-” – 20% „=” – 60%
<i>Svešvaloda</i>	4,2	„+” – 33% „=” – 67%	<i>Svešvaloda</i>	4,0	„+” – 33% „=” – 67%
<i>Uzņēmējdarbības pamati</i>	3,6	„-” – 17% „=” – 83%	<i>Uzņēmējdarbības pamati</i>	4,6	„-” – 17% „=” – 83%
<i>Zinātniskā un pētnieciskā darba pamati</i>	4,2	„+” – 33% „=” – 67%	<i>Zinātniskā un pētnieciskā darba pamati</i>	4,2	„+” – 33% „=” – 67%

**Daugavpils Universitātes studentu
aptaujas rezultāti 2007./2008.st.g.**

II KURSA

STUDIJU KURSU SVARĪGUMS			STUDIJU KURSU PASNIEGŠANAS LĪMENIS		
Studiju kursa nosaukums	Studiju kursa svarīgums	Izmaiņas kursa apjomā	Studiju kursa nosaukums	Pasniegšanas līmenis	Izmaiņas kursa apjomā
<i>Biogrāfiskās metodes socioloģijā</i>	4,5	„+” – 18% „=” – 82%	<i>Biogrāfiskās metodes socioloģijā</i>	4,6	„+” – 18% „=” – 82%
<i>Darba tiesības</i>	3,0	„-” – 18% „=” – 82%	<i>Darba tiesības</i>	3,3	„-” – 18% „=” – 82%
<i>Izglītības socioloģija</i>	4,0	„+” – 36% „=” – 64%	<i>Izglītības socioloģija</i>	3,6	„+” – 36% „=” – 64%
<i>Klasiskā socioloģijas teorija</i>	4,4	„+” – 27% „-” – 17% „=” – 47%	<i>Klasiskā socioloģijas teorija</i>	4,0	„+” – 27% „-” – 17% „=” – 47%
<i>Kvalitatīvās socioloģisko pētījumu metodes</i>	4,7	„+” – 54% „-” – 9% „=” – 36%	<i>Kvalitatīvās socioloģisko pētījumu metodes</i>	4,4	„+” – 54% „-” – 9% „=” – 36%
<i>Kvantitatīvās socioloģisko pētījumu metodes</i>	4,8	„+” – 54,5% „=” – 45,5%	<i>Kvantitatīvās socioloģisko pētījumu metodes</i>	4,0	„+” – 54,5% „=” – 45,5%
<i>Loģika</i>	3,0	„-” – 18% „=” – 82%	<i>Loģika</i>	4,0	„-” – 18% „=” – 82%
<i>Makrosocioloģiskās teorijas</i>	4,5	„+” – 45,5% „=” – 54,5%	<i>Makrosocioloģiskās teorijas</i>	3,9	„+” – 45,5% „=” – 54,5%
<i>Mazo grupu pētījumi</i>	4,9	„+” – 27% „=” – 73%	<i>Mazo grupu pētījumi</i>	4,7	„+” – 27% „=” – 73%
<i>Menedžmenta pamati</i>	3,5	„-” – 18% „=” – 82%	<i>Menedžmenta pamati</i>	4,2	„-” – 18% „=” – 82%
<i>Mikrosocioloģiskās teorijas</i>	4,7	„+” – 27% „=” – 73%	<i>Mikrosocioloģiskās teorijas</i>	4,4	„+” – 27% „=” – 73%
<i>Reklāmas socioloģija</i>	3,6	„+” – 18% „-” – 9% „=” – 73%	<i>Reklāmas socioloģija</i>	4,3	„+” – 18% „-” – 9% „=” – 73%
<i>Politikas socioloģija</i>	3,6	„-” – 9% „=” – 91%	<i>Politikas socioloģija</i>	3,8	„-” – 9% „=” – 91%
<i>Svešvaloda</i>	4,2	„+” – 36% „=” – 64%	<i>Svešvaloda</i>	4,3	„+” – 36% „=” – 64%
<i>Sociālās uzvedības teorijas</i>	3,8	„+” – 9% „-” – 18% „=” – 73%	<i>Sociālās uzvedības teorijas</i>	3,4	„+” – 9% „-” – 18% „=” – 73%
<i>Sociālā stratifikācija</i>	4,6	„+” – 18% „-” – 9% „=” – 73%	<i>Sociālā stratifikācija</i>	3,6	„+” – 18% „-” – 9% „=” – 73%

**Daugavpils Universitātes studentu
aptaujas rezultāti 2007./2008.st.g.**

III KURSA

STUDIJU KURSU SVARĪGUMS			STUDIJU KURSU PASNIEGŠANAS LĪMENIS		
Studiju kursa nosaukums	Studiju kursa svarīgums	Izmaiņas kursa apjomā	Studiju kursa nosaukums	Pasniegšanas līmenis	Izmaiņas kursa apjomā
<i>Darba tiesības</i>	4,3	„=” – 100%	<i>Darba tiesības</i>	3,6	„=” – 100%
<i>Elitisma socioloģija</i>	3,3	„=” – 100%	<i>Elitisma socioloģija</i>	3,5	„=” – 100%
<i>Feminisms un dzimtes pētījumi Latvijā</i>	2,8	„-” – 17% „=” – 83%	<i>Feminisms un dzimtes pētījumi Latvijā</i>	3,8	„-” – 17% „=” – 83%
<i>Izglītības socioloģija</i>	4,3	„+” – 17% „=” – 83%	<i>Izglītības socioloģija</i>	4,3	„+” – 17% „=” – 83%
<i>Jaunatnes socioloģija</i>	4,0	„-” – 17% „=” – 83%	<i>Jaunatnes socioloģija</i>	4,1	„-” – 17% „=” – 83%
<i>Komerctiesības</i>	3,6	„=” – 100%	<i>Komerctiesības</i>	4,0	„=” – 100%
<i>Nacionālisms, identitāte un sabiedrība</i>	3,5	„+” – 17% „-” – 33% „=” – 50%	<i>Nacionālisms, identitāte un sabiedrība</i>	4,8	„+” – 17% „-” – 33% „=” – 50%
<i>Personības teorijas psiholoģijā</i>	4,1	„+” – 17% „-” – 17% „=” – 67%	<i>Personības teorijas psiholoģijā</i>	5,0	„+” – 17% „-” – 17% „=” – 67%
<i>Politikas socioloģija</i>	4,1	„+” – 17% „=” – 83%	<i>Politikas socioloģija</i>	4,3	„+” – 17% „=” – 83%
<i>Postmodernās sociālās teorijas</i>	4,0	„+” – 17% „=” – 83%	<i>Postmodernās sociālās teorijas</i>	4,6	„+” – 17% „=” – 83%
<i>Projektu izstrāde un vadība</i>	4,1	„+” – 17% „=” – 83%	<i>Projektu izstrāde un vadība</i>	4,3	„+” – 17% „=” – 83%
<i>Reklāmas socioloģija</i>	4,0	„=” – 100%	<i>Reklāmas socioloģija</i>	4,3	„=” – 100%
<i>Sabiedriskās domas pētīšanas metodes</i>	4,5	„+” – 17% „=” – 83%	<i>Sabiedriskās domas pētīšanas metodes</i>	4,6	„+” – 17% „=” – 83%
<i>Saskarsmes psiholoģija</i>	4,5	„=” – 100%	<i>Saskarsmes psiholoģija</i>	4,3	„=” – 100%
<i>Sociālā psiholoģija</i>	4,0	„=” – 100%	<i>Sociālā psiholoģija</i>	4,5	„=” – 100%
<i>Sociālā stratifikācija</i>	4,6	„+” – 33% „-” – 33% „=” – 34%	<i>Sociālā stratifikācija</i>	4,5	„+” – 33% „-” – 33% „=” – 34%
<i>Sociālo devianču socioloģija</i>	4,0	„=” – 100%	<i>Sociālo devianču socioloģija</i>	3,6	„=” – 100%

**Daugavpils Universitātes studentu
aptaujas rezultāti 2007./2008.st.g.**

IV KURSA

STUDIJU KURSU SVARĪGUMS			STUDIJU KURSU PASNIEGŠANAS LĪMENIS		
Studiju kursa nosaukums	Studiju kursa svarīgums	Izmaiņas kursa apjomā	Studiju kursa nosaukums	Pasniegšanas līmenis	Izmaiņas kursa apjomā
<i>Antropoloģisko pētījumu metodes</i>	4,1	„=” – 100%	<i>Antropoloģisko pētījumu metodes</i>	4,7	„=” – 100%
<i>Birokrātijas teorijas</i>	4,6	„+” – 43% „=” – 57%	<i>Birokrātijas teorijas</i>	4,7	„+” – 43% „=” – 57%
<i>Ekonomiskās dzīves socioloģija</i>	4,4	„+” – 14% „=” – 86%	<i>Ekonomiskās dzīves socioloģija</i>	3,4	„+” – 14% „=” – 86%
<i>Kultūras socioloģija</i>	4,4	„+” – 14% „=” – 86%	<i>Kultūras socioloģija</i>	5,0	„+” – 14% „=” – 86%
<i>Kultūru valodas</i>	3,4	„- ” – 29% „=” – 71%	<i>Kultūru valodas</i>	4,7	„- ” – 29% „=” – 71%
<i>Lauku socioloģija</i>	4,4	„+” – 29% „- ” – 14% „=” – 57%	<i>Lauku socioloģija</i>	3,6	„+” – 29% „- ” – 14% „=” – 57%
<i>Pilsētas socioloģija</i>	4,4	„+” – 29% „- ” – 14% „=” – 57%	<i>Pilsētas socioloģija</i>	3,6	„+” – 29% „- ” – 14% „=” – 57%
<i>Saimnieciskās darbības analīze</i>	4,7	„+” – 14% „=” – 86%	<i>Saimnieciskās darbības analīze</i>	3,8	„+” – 14% „=” – 86%
<i>Sociālās izmaiņas modernajā pasaulē</i>	3,8	„- ” – 43% „=” – 57%	<i>Sociālās izmaiņas modernajā pasaulē</i>	4,0	„- ” – 43% „=” – 57%
<i>Sociologa ētika</i>	4,5	„+” – 14% „- ” – 14% „=” – 71%	<i>Sociologa ētika</i>	4,8	„+” – 14% „- ” – 14% „=” – 71%
<i>Zināšanu un zinātnes socioloģija</i>	4,4	„- ” – 14% „=” – 86%	<i>Zināšanu un zinātnes socioloģija</i>	5,0	„- ” – 14% „=” – 86%

- | | |
|--|--|
| <p>2. Vai Jūs apmierina izvēlētā studiju programma kopumā?</p> <p>3. Kā Jūs vērtējat studiju procesa nodrošinājumu ar mācību literatūru un metodiskajiem materiāliem?</p> <p>4. Vai Jūs studiju procesā izmantojat datortehniku?</p> | <p>1. Pilnīgi apmierina 21%</p> <p>2. Pamatā apmierina 54%</p> <p>3. Daļēji apmierina 24%</p> <p>4. Neapmierina</p> <p>5. Pilnīgi neapmierina un es vēlos aiziet no universitātes</p> <p>1. Pietiekams 30%</p> <p>2. Nepietiekams 70%</p> <p>1. Jā, bieži 100%</p> <p>2. Jā, bet reti. Kāpēc?</p> <p>3. Nē. Kāpēc?</p> |
|--|--|

- | | | | |
|----|--|----|-------------------------|
| 5. | Vai Jūs studiju procesā izmantojat Internet? | 1. | Jā, bieži 97% |
| | | 2. | Jā, bet reti. Kāpēc? 3% |
| | | 3. | Nē. Kāpēc? |
| | | | |
| 6. | Vai izvēles kursu piedāvājums ir pietiekams? | 1. | Jā 64% |
| | | 2. | Nē 36% |
| | | | |
| 7. | Vai studiju programmas nodrošinājums ar vieslektoriem ir pietiekams? | 1. | Jā 27% |
| | | 2. | Nē 73% |
| | | | |
| 8. | Kā Jūs vērtējat sadarbību ar mācībspēkiem? | 1. | Apmierinoša 94% |
| | | 2. | Neapmierinoša 6% |
| | | | |
| 9 | Kā Jūs vērtējat studiju programmas realizēšanu kopumā? | 1. | Apmierinoši 85% |
| | | 2. | Neapmierinoši 12% |
| | | 3. | Cita atbilde 3% |

**Akadēmiskā personāla atjaunošanas, apmācības un attīstības plāns
2006./2007. studiju gada**

<i>Vārds Uzvārds</i>	<i>Zinātniskais grāds</i>	<i>Kvalifikācijas celšanas veids</i>
Vladimirs Meņšikovs	Dr.sc.soc.	Lekciju lasīšana Toruņas Universitātē (Polija, 2007.g. aprīlis) Zinātniska projekta vadītājs „Latvijas un tas reģionu izglītības specifiskās problēmas” (IZM projekts Nr. 5-20/07.19)
Lilija Gorbaceviča	Dr.phil.	Piedalīšanās starptautiskajā konference „Izglītība sociālo pārmaiņu apstākļos” Daugavpilī 2006. gada 9-11.oktobrī
Inta Ostrovska	Mag.paed.	Promocijas darba izstrādāšana „ Jaunatnes attieksme pret izglītību Latvijā” Piedalīšanās starptautiskajā zinātniskajā konference „Uncertain transformations–new domestic and international challenges” (Rīga, 2006.g.) Piedalīšanās starptautiskajā zinātniskajā konference „Izglītība sociālo pārmaiņu apstākļos” (Daugavpils, 2006.g.) Piedalīšanās starptautiskajā zinātniskajā konference „Izglītība sociālo pārmaiņu apstākļos” (Daugavpils, 2006.g.)
Olga Peipiņa	Dr.sc.soc.	Starptautiska projekta izpildītāja „Русские в Балтийском регионе – Латвия, Литва, Финляндия” (Institute for Social Research, Centre of Ethnic Studies, Vilnius)
Dmitrijs Oļehnovičs	Mg. hist.	Zinātniska projekta izpildītājs „Latgale kā robežsituāciju fenomēns” (LZP projekts Nr.05-21/4) Zinātniska projekta izpildītājs „Subate 2007” (DU projekts 05.08.) Zinātniska projekta izpildītājs „Latgales multikulturālās situācijas izpēte” (Projekts LR IZM Nr.01-46/2004-186) DU Jauno zinātnieku asociācijas loceklis
Baiba Felce	Mg.paed.	Studijas doktorantūrā DU („Pedagoģija”)
Ainārs Felcis	Mg.paed.	Studijas doktorantūrā DU („Pedagoģija”)
Viesturs Stūrainis	Mg.oec.	Studijas doktorantūrā DU („Ekonomika”)
Vladislavs Volkovs	Dr.sc.soc.	DU SZF SPI direktors LZP projekta vadītājs „Austrumlatvijas etnisko grupu kolektīvās un individuālās identitātes mijiedarbības kā pilsoniskās sabiedrības attīstības faktors” (LZP projekts Nr. 07.2103) Zinātniska projekta vadītājs „Latvijas iedzīvotāju pilsoniskās identitātes un mentalitātes veidošanās multikulturālā vidē: socioloģiskais aspekts” (IZM projekts Nr. 5-20/07.22)

**Akadēmiskā personāla atjaunošanas, apmācības un attīstības plāns
2007./2008.studiju gada**

<i>Vārds Uzvārds</i>	<i>Zinātniskais grāds</i>	<i>Kvalifikācijas celšanas veids</i>
Vladimirs Meņšikovs	Dr.sc.soc.	Zinātniskās monogrāfijas „Jaunatne ceļā no izglītības uz darba tirgu” prezentācija. Zinātniska projekta vadītājs „Kapitāls socioloģiskajā aspektā: pētījuma teorētiskais pamatojums un operacionālie parametri” (IZM Nr. 06.2031) Zinātniskā projekta vadītājs „Izglītības paradigmas: socioloģiskā pieeja”. Sadarbības plānu ar partneriem izstrādāšana un realizācija.
Lilija Gorbaceviča	Dr.phil.	Piedalīšanas starptautiskajā zinātniskajā konferencē Polijā.
Inta Ostrovska	Mag.paed.	Promocijas darba izstrādāšana „Jaunatnes attieksme pret izglītību Latvijā” Piedalīšanas starptautiskajā zinātniskajā konferencē Polijā. Zinātniskā projekta izpildītāja „Kapitāls socioloģiskajā aspektā: pētījuma teorētiskais pamatojums un operacionālie parametri” (IZM Nr. 06.2031)
Olga Peipiņa	Dr.sc.soc.	Starptautiska projekta izpildītāja „Русские в Балтийском регионе – Латвия, Литва, Финляндия” (Institute for Social Research, Centre of Ethnic Studies, Vilnius) Piedalīšanas starptautiskajā zinātniskajā konferencē Sanktpāterburgā.
Dmitrijs Oļehnovičs	Mg. hist.	Zinātniska projekta izpildītājs „Latgales multikulturālās situācijas izpēte” (Projekts LR IZM Nr.01-46/2004-186) DU Jauno zinātnieku asociācijas loceklis
Baiba Felce	Mg.paed.	Studijas doktorantūrā DU („Pedagoģija”) Piedalīšanas starptautiskajā zinātniskajā konferencē.
Ainārs Felcis	Mg.paed.	Studijas doktorantūrā DU („Pedagoģija”) Piedalīšanas starptautiskajā zinātniskajā konferencē.
Viesturs Stūrainis	Mg.oec.	Studijas doktorantūrā DU („Ekonomika”) Piedalīšanas starptautiskajā zinātniskajā konferencē.

Aizstāvēto bakalaura darbu tēmu saraksts 2006./2007. st.g.

Studenta uzvārds, vārds	Tēma
1. Astratova Natālija	Daugavpils iedzīvotāju ekonomiskā mentalitāte
2. Belokurova Kristīna	Sociāli ekonomisko faktoru ietekme uz noziedzības veidošanās cēloņiem Latgales reģionā
3. Berņa Aija	Emigrācijas faktors Daugavpils drukāto mediju saturā
4. Burceva Jelena	Daugavpils Universitātes Sociālo zinātņu fakultātes studentu nodarbinātība (socioloģiskais aspekts)
5. Dunda Tatjana	Latvijas sieviešu priekšstati par gendera diskrimināciju
6. Kašihina Natālija	Studējošās jaunatnes attieksme pret augstāko izglītību un ar to saistītās problēmas Latgalē
7. Butrima Nadežda	Latvijas krievu identificēšanas evolūcija latviešu apziņā 1991.-2006.gados
8. Kirčenko Tatjana	Daugavpils jaunatnes izglītības ceļa izvēles
9. Naļivaiko Maija	Latvijas politiskā elite un tās vērtējums masu plašsaziņas līdzekļos „Diena” un „Телераф”
10. Rimicāns Jānis	Augstākās izglītības kvalitātes objektīvie kritēriji un tās dažu Latvijas augstskolu studentu uztvere
11. Rutčenko Anna	Cilvēku tirdzniecības problēma Daugavpilī sociālo darbinieku skatījumā
12. Siņicina Sjuzanna	Gendera diskriminācija Latvijas darba tirgū
13. Skorodihina Rimma	Uzņēmēja socioloģiskais portrets studentu skatījumā
14. Volkova Olga	Daugavpils mazākumtautību skolu pieredze bilingvālajā izglītībā
15. Vucāne Kristīne	Daugavpils jauno ģimeņu dzīvesveida ietekme uz dzīves kvalitāti

Aizstāvēto bakalaura darbu tēmu saraksts 2007./2008. st.g.

Studenta uzvārds, vārds	Tēma
1. Ohotina Alīna	Austrumlatvijas etnisko grupu kolektīvas un individuālās identitātes mijiedarbība, ka pilsoniskās sabiedrības attīstības faktors.
2. Moskaļenko Inna	Etniski jauktas laulības Latvijā Eiropas Savienības kontekstā.
3. Stoļerova Tatjana	Augstākā izglītība un darba tirgus sociālā saikne.
4. Upeniece Ingūna	Sociālās uzvedības izpausmes un tendences Daugavpilī, Latvijā.
5. Volkova Olga	Sociālās atstumtības socioloģiskie aspekti.